

PROJECT TITLE:

Stație de epurare ape uzate industriale rezultate de la fabrica Purolite Victoria și evacuarea acestora în râul Olt  
Metanol\_Concentrație 30 min

COMMENTS:

STAS 12574-87

Prag de intervenție:  
CMA = 1000 µg/m<sup>3</sup>

Prag de alertă:  
P alertă = 700 µg/m<sup>3</sup>

MODELING OPTIONS:

**CONC, ELEV, FLAT, AND, RURAL,  
USED:, OPTIONS, MODELING,  
NONFAULT**

RECEPTORS:

**3734**

OUTPUT TYPE:

**Concentration**

MAX:

**71,8075**

UNITS:

**ug/m^3**

COMPANY NAME:

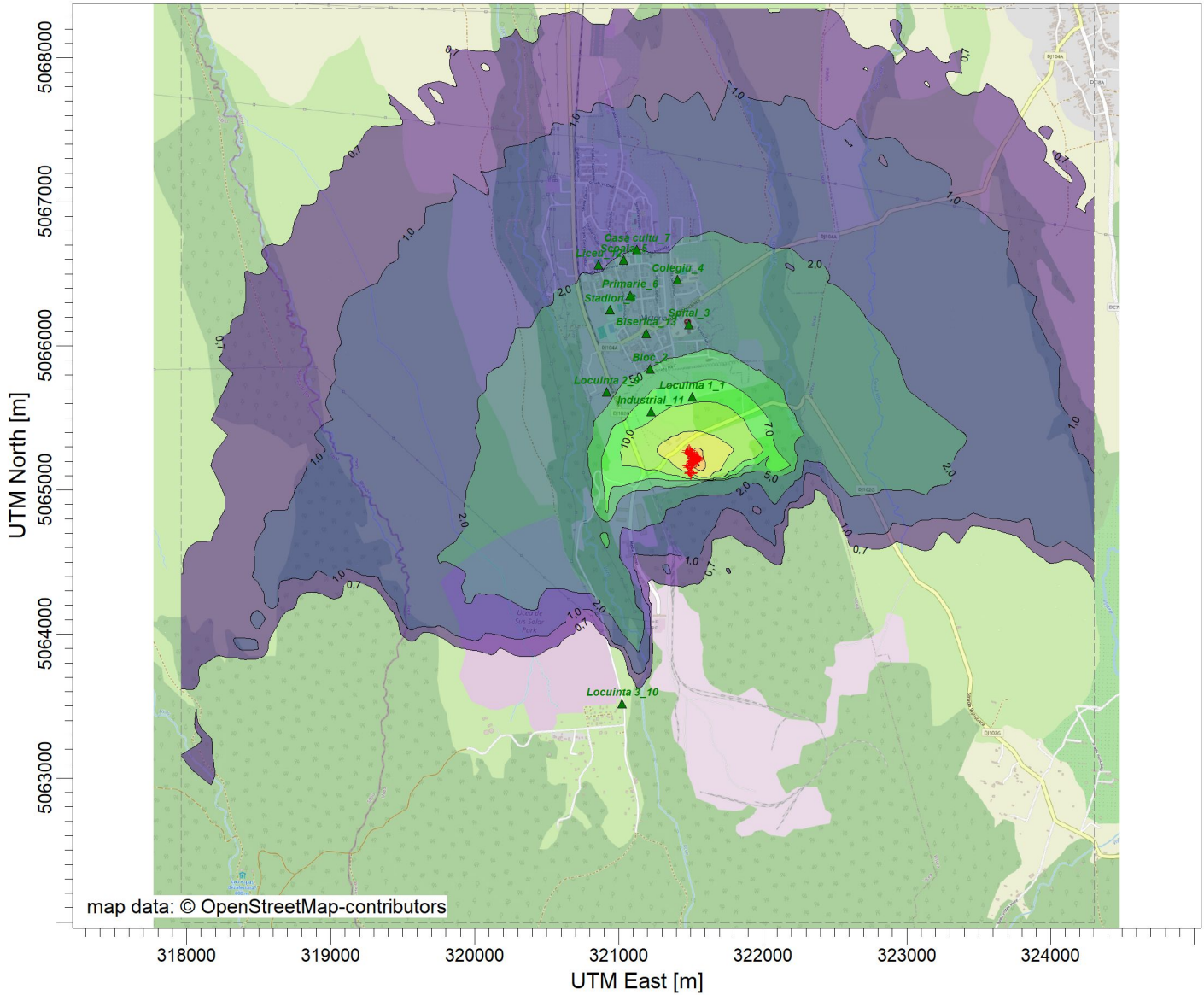
SCALE:

1:44.877

0

1 km

PROJECT NO.:



ug/m^3

PLOT FILE OF HIGH 1ST HIGH 30,0-MIN VALUES FOR SOURCE GROUP: ALL

PROJECT TITLE:

Stație de epurare ape uzate industriale rezultate de la fabrica Purolite Victoria și evacuarea acestora în râul Olt  
Metanol\_Concentrație 30 min\_Percentila 98

COMMENTS:

STAS 12574-87

Prag de intervenție:  
CMA orar = 1000 µg/m<sup>3</sup>

Prag de alertă:  
P alertă = 700 µg/m<sup>3</sup>

MODELING OPTIONS:

**CONC, ELEV, OPTIONS,  
MODELING, NONFAULT, USED:,  
FLAT, AND, RURAL**

RECEPTORS:

**3734**

OUTPUT TYPE:

**Concentration**

MAX:

**22,5953**

UNITS:

**ug/m^3**

COMPANY NAME:

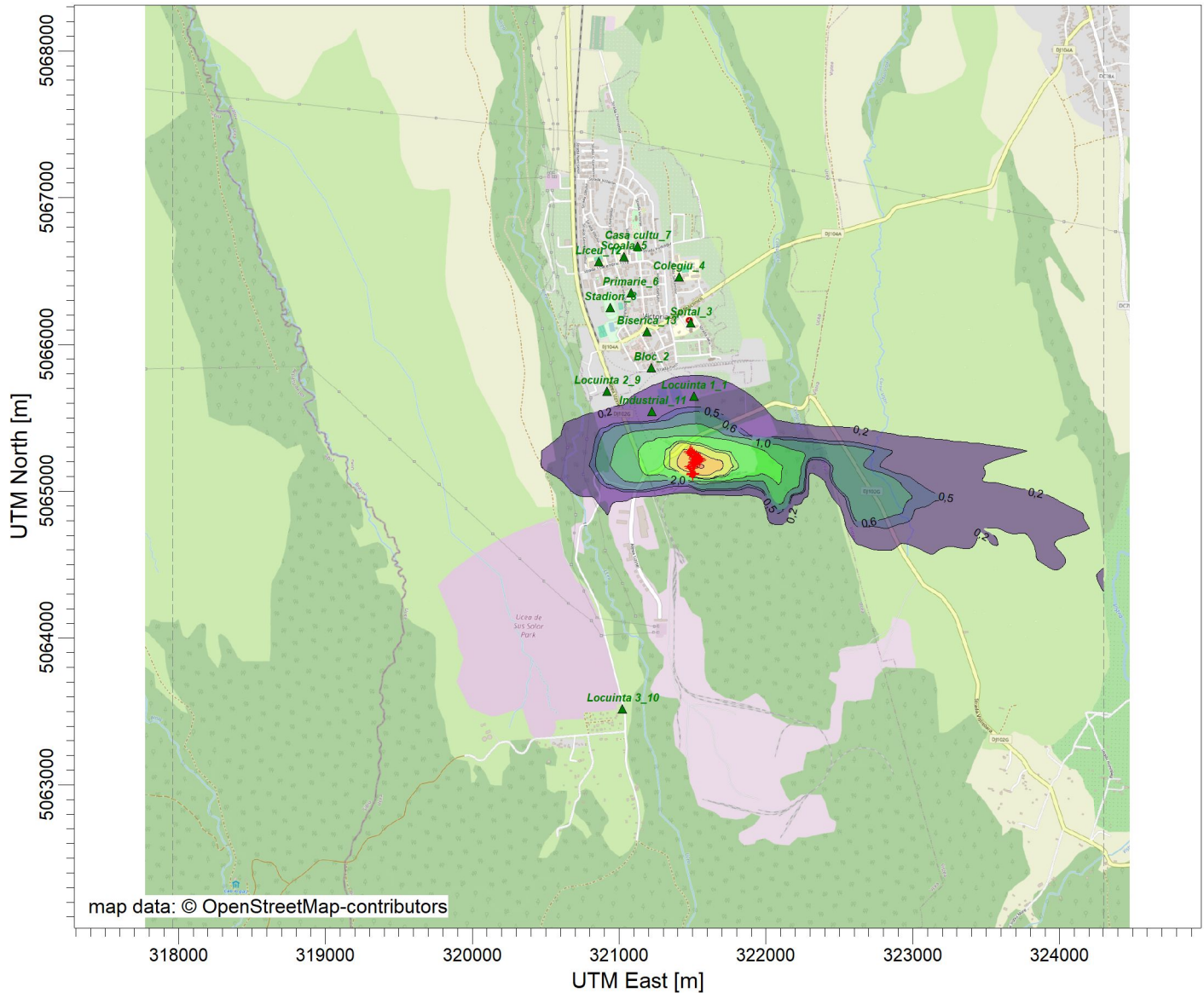
SCALE:

1:44.000

0

1 km

PROJECT NO.:



ug/m^3

PLOT FILE OF 98.00TH PERCENTILE 30.0-MIN VALUES FOR SOURCE GROUP: ALL

PROJECT TITLE:

Stație de epurare ape uzate industriale rezultate de la fabrica Purolite Victoria și evacuarea acestora în râul Olt  
Metanol\_Concentrație orară

COMMENTS:

STAS 12574-87

Prag de intervenție:  
CMA orar = 1070  $\mu\text{g}/\text{m}^3$

Prag de alertă:  
P alertă = 749  $\mu\text{g}/\text{m}^3$

SOURCES:

**30**

RECEPTORS:

**3734**

OUTPUT TYPE:

**Concentration**

MAX:

**67,0  $\mu\text{g}/\text{m}^3$**

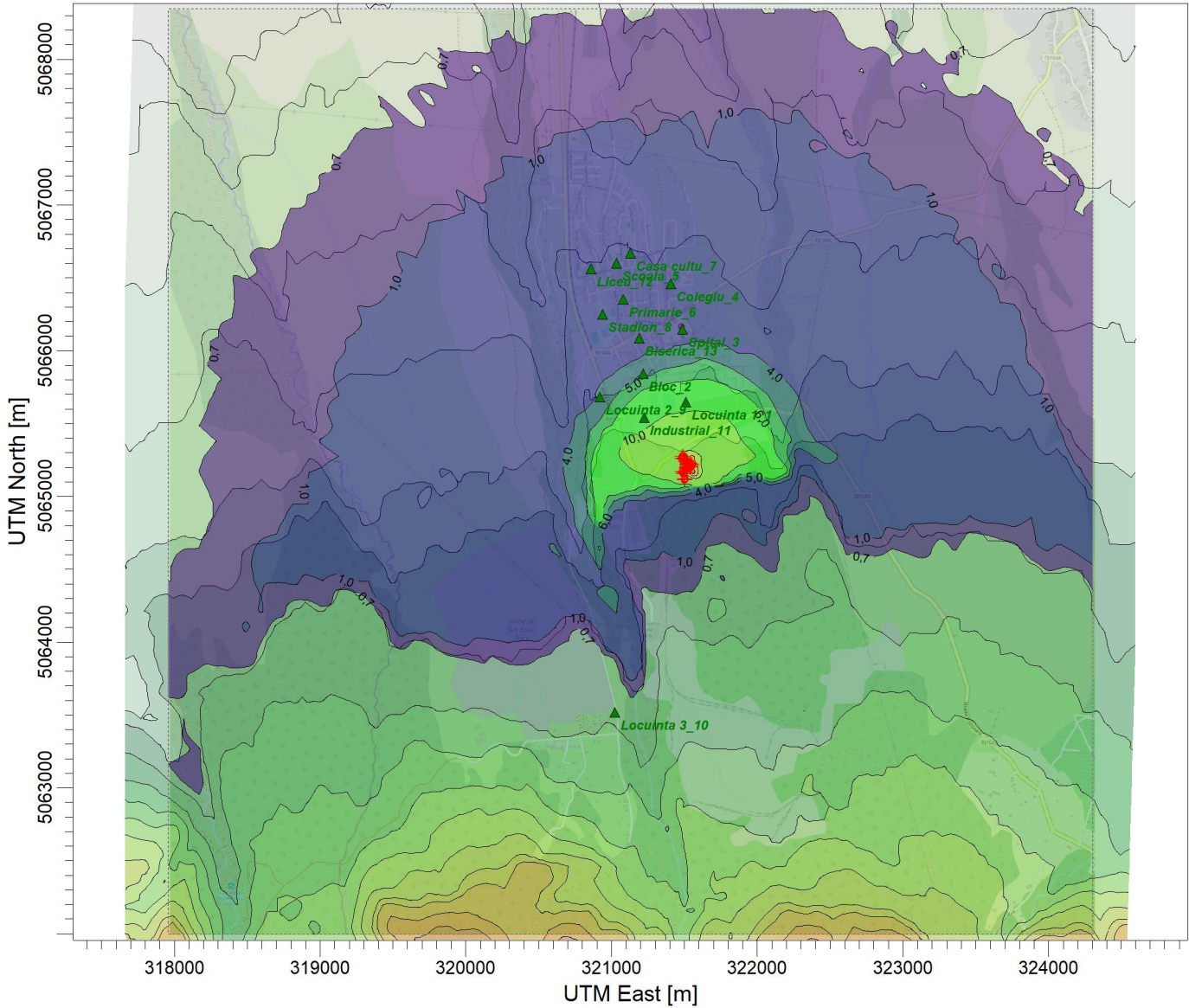
SCALE:

1:45.000

0

1 km

PROJECT NO.:



$\mu\text{g}/\text{m}^3$

PLOT FILE OF HIGH 1ST HIGH 1-HR VALUES FOR SOURCE GROUP: ALL

Max: 67,0 [ $\mu\text{g}/\text{m}^3$ ] at (321554,43, 5065169,61)



PROJECT TITLE:

Stație de epurare ape uzate industriale rezultate de la fabrica Purolite Victoria și evacuarea acestora în râul Olt  
Metanol\_Concentrație orară\_Percentila 98

COMMENTS:

STAS 12574-87

Prag de intervenție:  
CMA orar = 1070  $\mu\text{g}/\text{m}^3$

Prag de alertă:  
P alertă = 749  $\mu\text{g}/\text{m}^3$

SOURCES:

**30**

RECEPTORS:

**3734**

OUTPUT TYPE:

**Concentration**

MAX:

**21,1  $\mu\text{g}/\text{m}^3$**

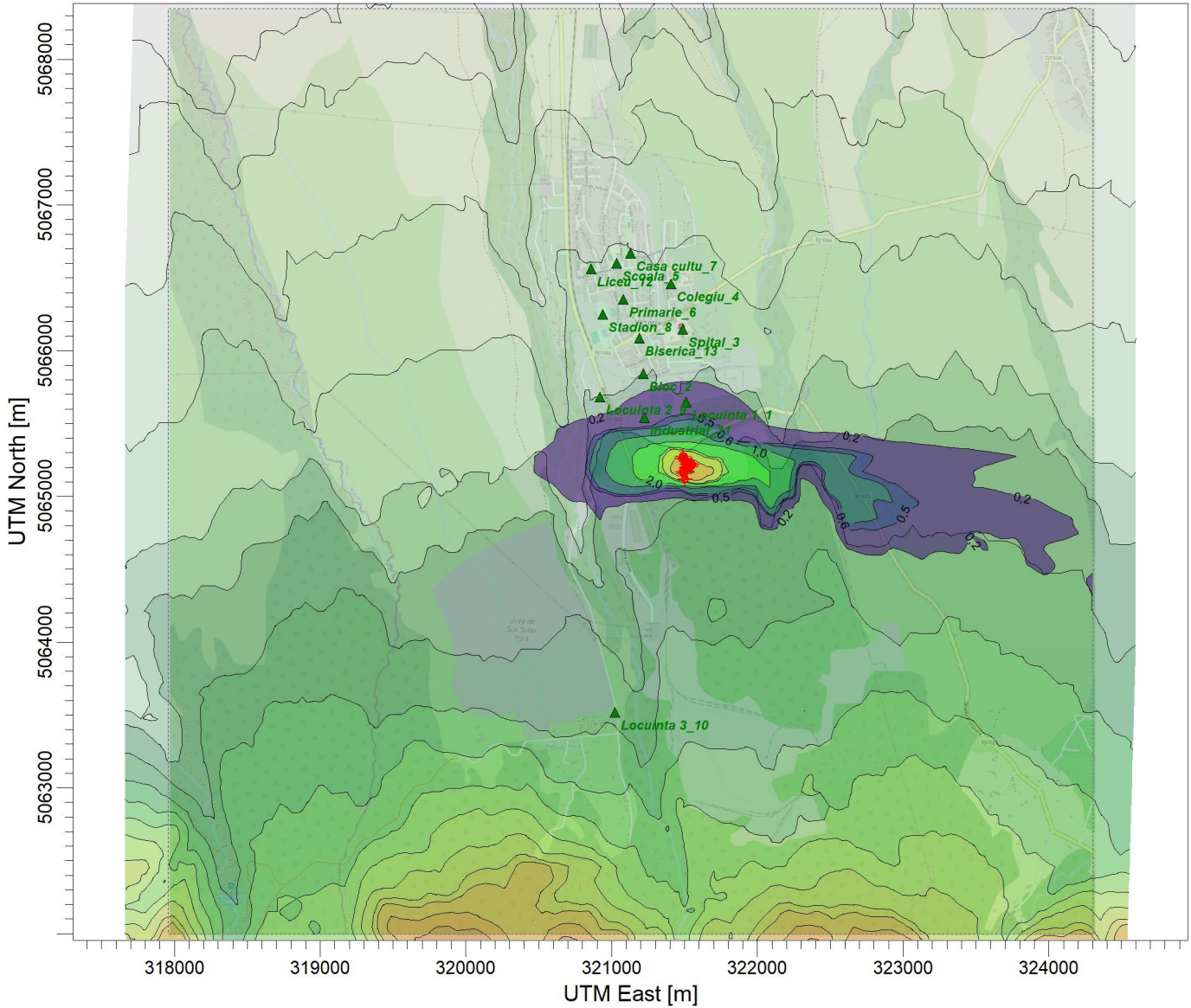
SCALE:

1:45.000

0

1 km

PROJECT NO.:



PLOT FILE OF 98.00TH PERCENTILE 1-HR VALUES FOR SOURCE GROUP: ALL

Max: 21,1 [ $\mu\text{g}/\text{m}^3$ ] at (321554,43, 5065169,61)



PROJECT TITLE:

Stație de epurare ape uzate industriale rezultate de la fabrica Purolite Victoria și evacuarea acestora în râul Olt  
Metanol\_ppm

COMMENTS:

Limita miros

CMA = 33 ppm

MODELING OPTIONS:

CONC, ELEV, OPTIONS,  
MODELING, NONFAULT, USED:,  
FLAT, AND, RURAL, PPM

RECEPTORS:

3734

OUTPUT TYPE:

Concentration

MAX:

0,01609

UNITS:

PPM

COMPANY NAME:

SCALE:

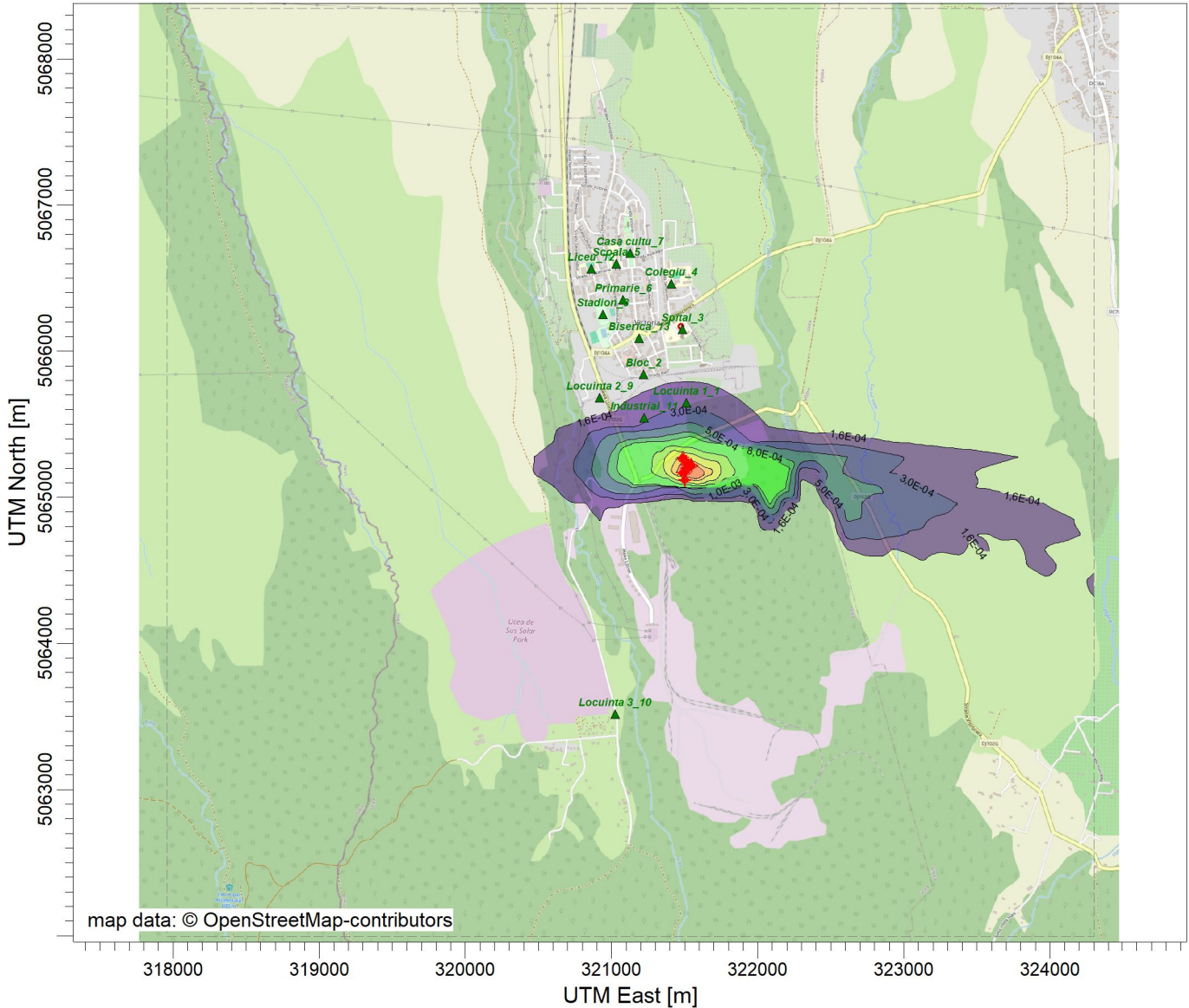
1:44.883

0



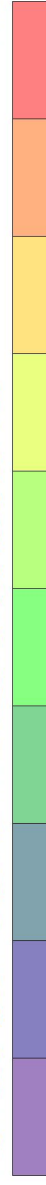
1 km

PROJECT NO.:



PPM

PLOT FILE OF 98.00TH PERCENTILE 1-HR VALUES FOR SOURCE GROUP: ALL



PROJECT TITLE:

**Stație de epurare ape uzate industriale rezultate de la fabrica Purolite Victoria și evacuarea acestora în râul Olt**  
**Metanol\_Concentrație zilnică**

COMMENTS:

STAS 12574-87

Prag de intervenție:  
CMA zilnic = 500 µg/m3

Prag de alertă:  
P alertă = 350 µg/m3

SOURCES:

**30**

RECEPTORS:

**3734**

OUTPUT TYPE:

**Concentration**

MAX:

**10,3 ug/m<sup>3</sup>**

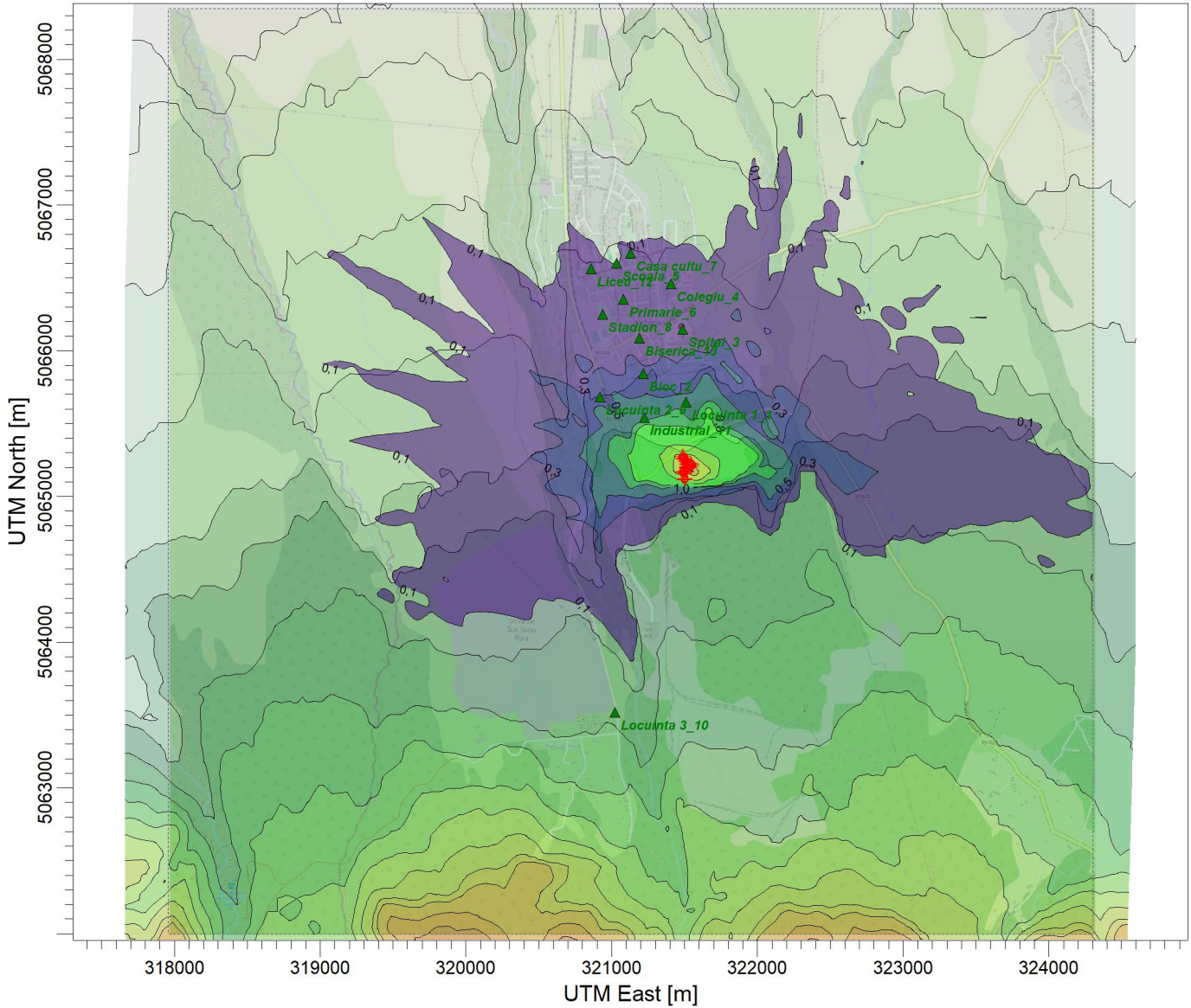
SCALE:

1:45.000

0

1 km

PROJECT NO.:



ug/m<sup>3</sup>

PLOT FILE OF HIGH 1ST HIGH 24-HR VALUES FOR SOURCE GROUP: ALL

Max: 10,3 [ug/m<sup>3</sup>] at (321554,43, 5065169,61)



PROJECT TITLE:

Stație de epurare ape uzate industriale rezultate de la fabrica Purolite Victoria și evacuarea acestora în râul Olt  
Metanol\_Concentrație zilnică\_Percentila 98

COMMENTS:

STAS 12574-87

Prag de intervenție:  
CMA zilnic = 500 µg/m3

Prag de alertă:  
P alertă = 350 µg/m3

SOURCES:

**30**

RECEPTORS:

**3734**

OUTPUT TYPE:

**Concentration**

MAX:

**6,10 ug/m^3**

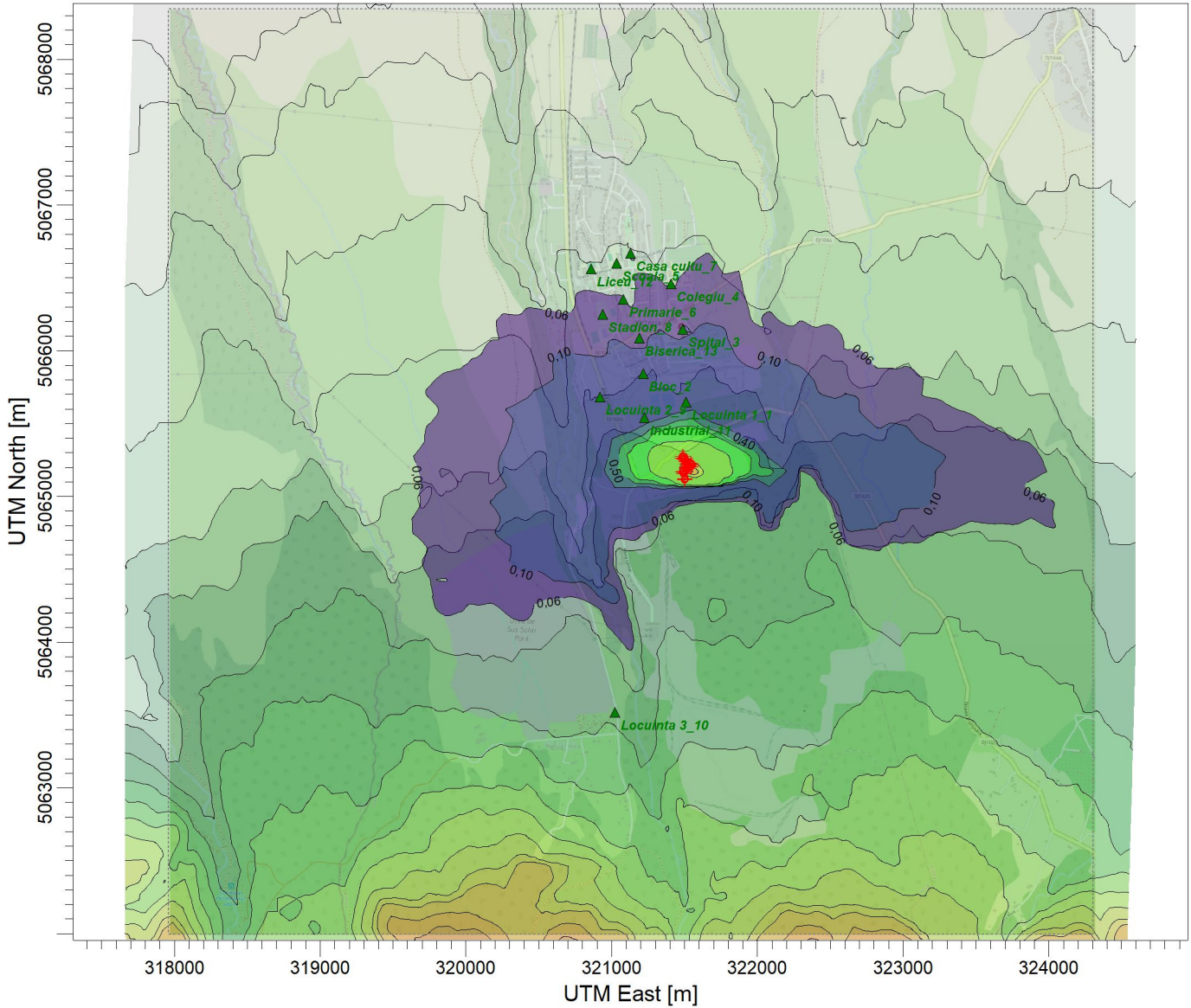
SCALE:

1:45.000

0

1 km

PROJECT NO.:



ug/m^3

PLOT FILE OF 98.00TH PERCENTILE 24-HR VALUES FOR SOURCE GROUP: ALL

Max: 6,10 [ug/m^3] at (321554.43, 5065169.61)



**Stație de epurare ape uzate industriale rezultate de la fabrica Purolite Victoria și evacuarea acestora în râul Olt  
Fomrladehida Concentratie 30min**

Prag de intervenție:  
CMA = 35  $\mu\text{g}/\text{m}^3$

Prag de alertă:  
P alertă = 24,5 µg/m<sup>3</sup>

CONC, ELEV, FLAT, AND, RURAL,  
USED:, OPTIONS, MODELING,  
NONFAULT

40013

**Concentration**

0,2402

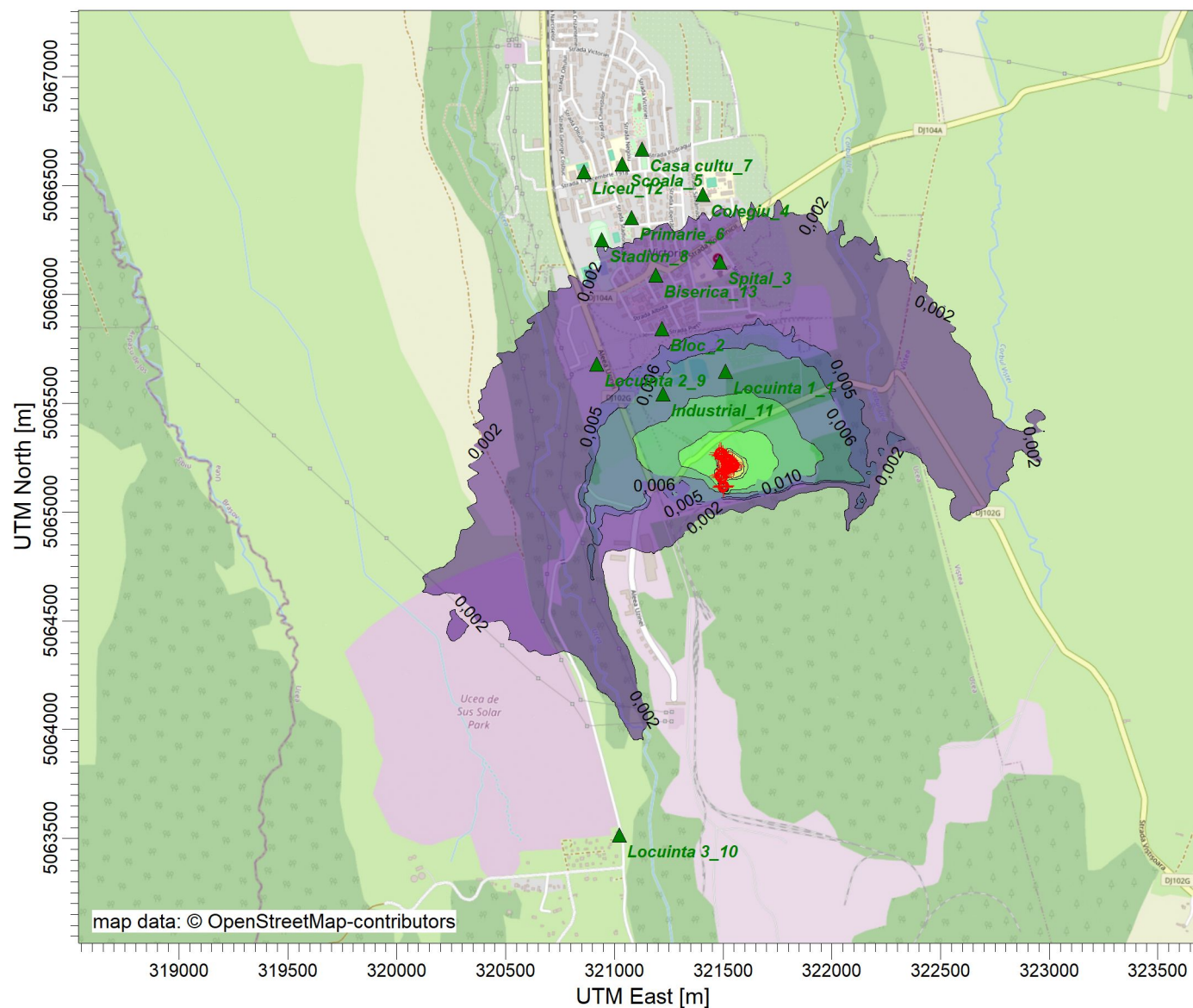
ug/m<sup>3</sup>

COMPANY NAME:

1:30.000



PROJECT NO.:

 $\mu\text{g}/\text{m}^3$ 

PLOT FILE OF HIGH 1ST HIGH 30,0-MIN VALUES FOR SOURCE GROUP: ALL

Number of Children	Number of Families
0,002 - 0,005	10
0,005 - 0,006	10
0,006 - 0,010	20
0,010 - 0,020	20
0,020 - 0,050	30
0,050 - 0,060	10
0,060 - 0,100	20
0,100 - 0,200	30
0,200 - 0,240	10

PROJECT TITLE:

Stație de epurare ape uzate industriale rezultate de la fabrica Purolite Victoria și evacuarea acestora în râul Olt  
Formaldehida\_Concentrație 30 min\_Percentila 98

COMMENTS:

STAS 12574-87

Prag de intervenție:  
CMA = 35 µg/m3

Prag de alertă:  
P alertă = 24,5 µg/m3

MODELING OPTIONS:

CONC, ELEV, OPTIONS,  
MODELING, NONFAULT, USED:,  
FLAT, AND, RURAL

RECEPTORS:

40013

OUTPUT TYPE:

Concentration

MAX:

0,06773

UNITS:

ug/m^3

COMPANY NAME:

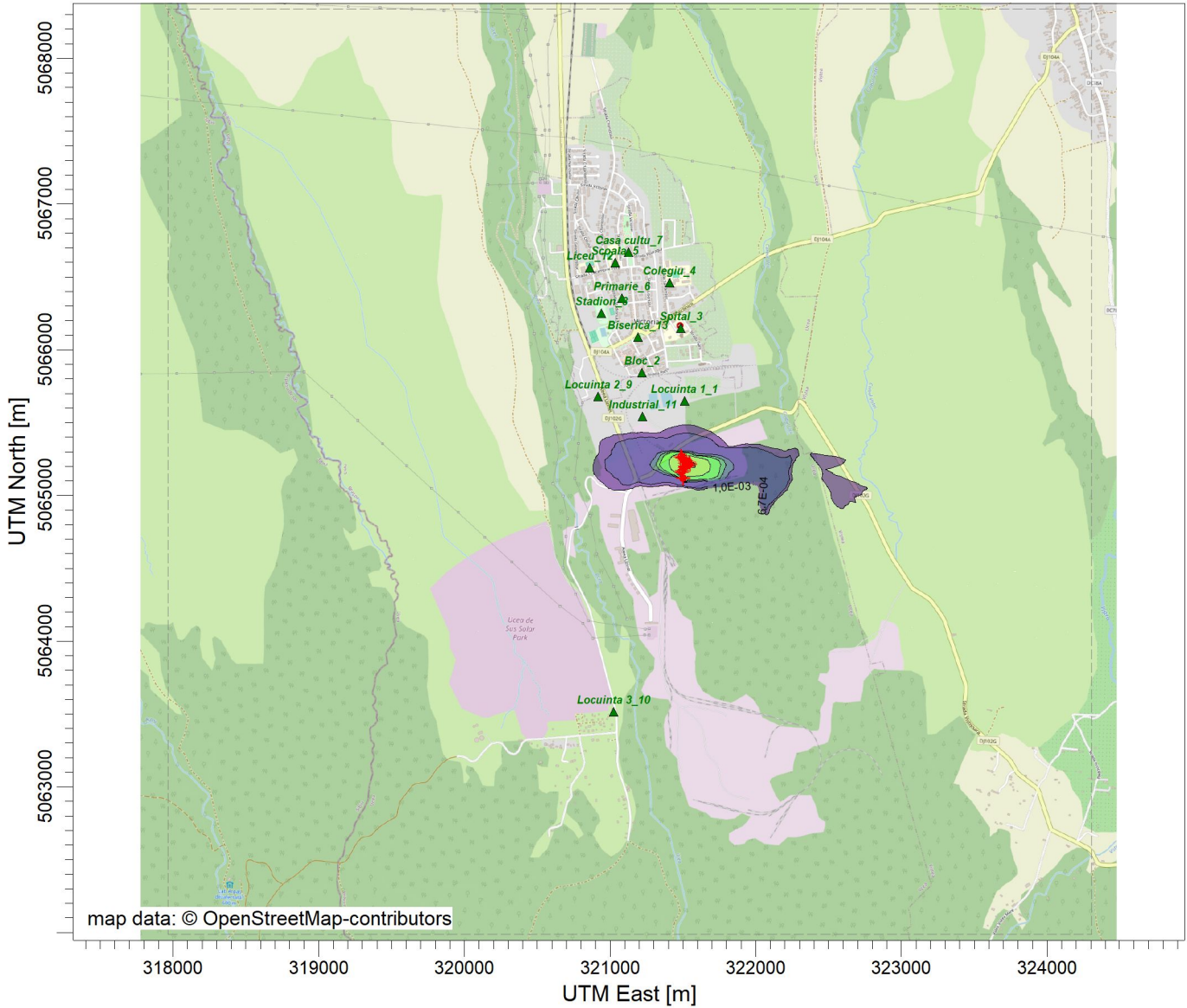
SCALE:

1:45.000

0

1 km

PROJECT NO.:



PROJECT TITLE:

Stație de epurare ape uzate industriale rezultate de la fabrica Purolite Victoria și evacuarea acestora în râul Olt  
Formaldehida\_Concentrație orară

COMMENTS:

STAS 12574-87

Prag de intervenție:  
CMA orar = 37,45 µg/m3

Prag de alertă:  
P alertă = 26,215 µg/m3

SOURCES:

**30**

RECEPTORS:

**40013**

OUTPUT TYPE:

**Concentration**

MAX:

**0,224 ug/m^3**

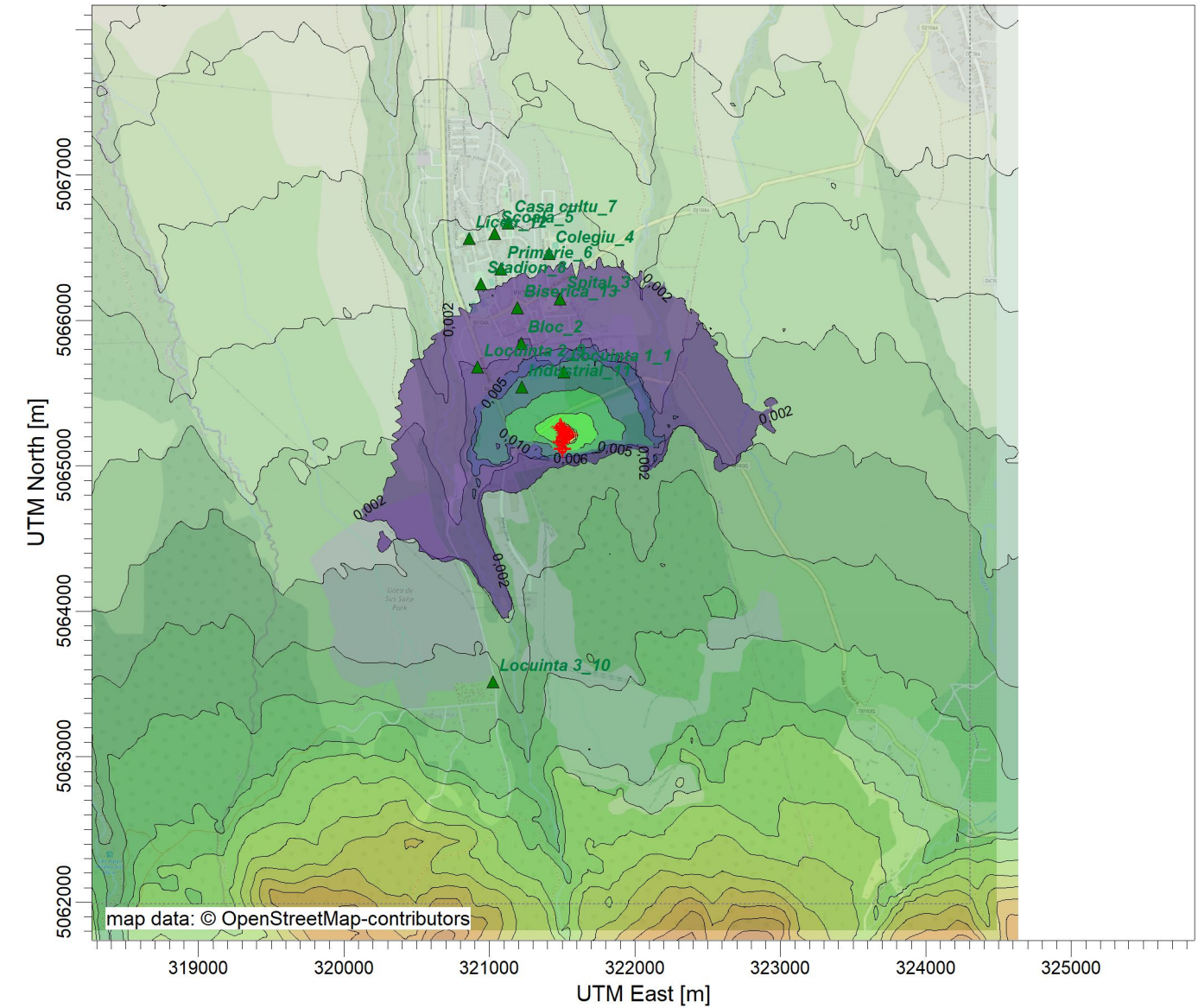
SCALE:

1:45.000

0

1 km

PROJECT NO.:



ug/m^3

PLOT FILE OF HIGH 1ST HIGH 1-HR VALUES FOR SOURCE GROUP: ALL

Max: 0,224 [ug/m^3] at (321533,05, 5065210,75)



PROJECT TITLE:

**Stație de epurare ape uzate industriale rezultate de la fabrica Purolite Victoria și evacuarea acestora în râul Olt  
Formaldehida\_Concentrație orară\_Percentila 98**

COMMENTS:

STAS 12574-87

Prag de intervenție:  
CMA orar = 37,45 µg/m<sup>3</sup>

Prag de alertă:  
P alertă = 26,215 µg/m<sup>3</sup>

SOURCES:

**30**

RECEPTORS:

**40013**

OUTPUT TYPE:

**Concentration**

MAX:

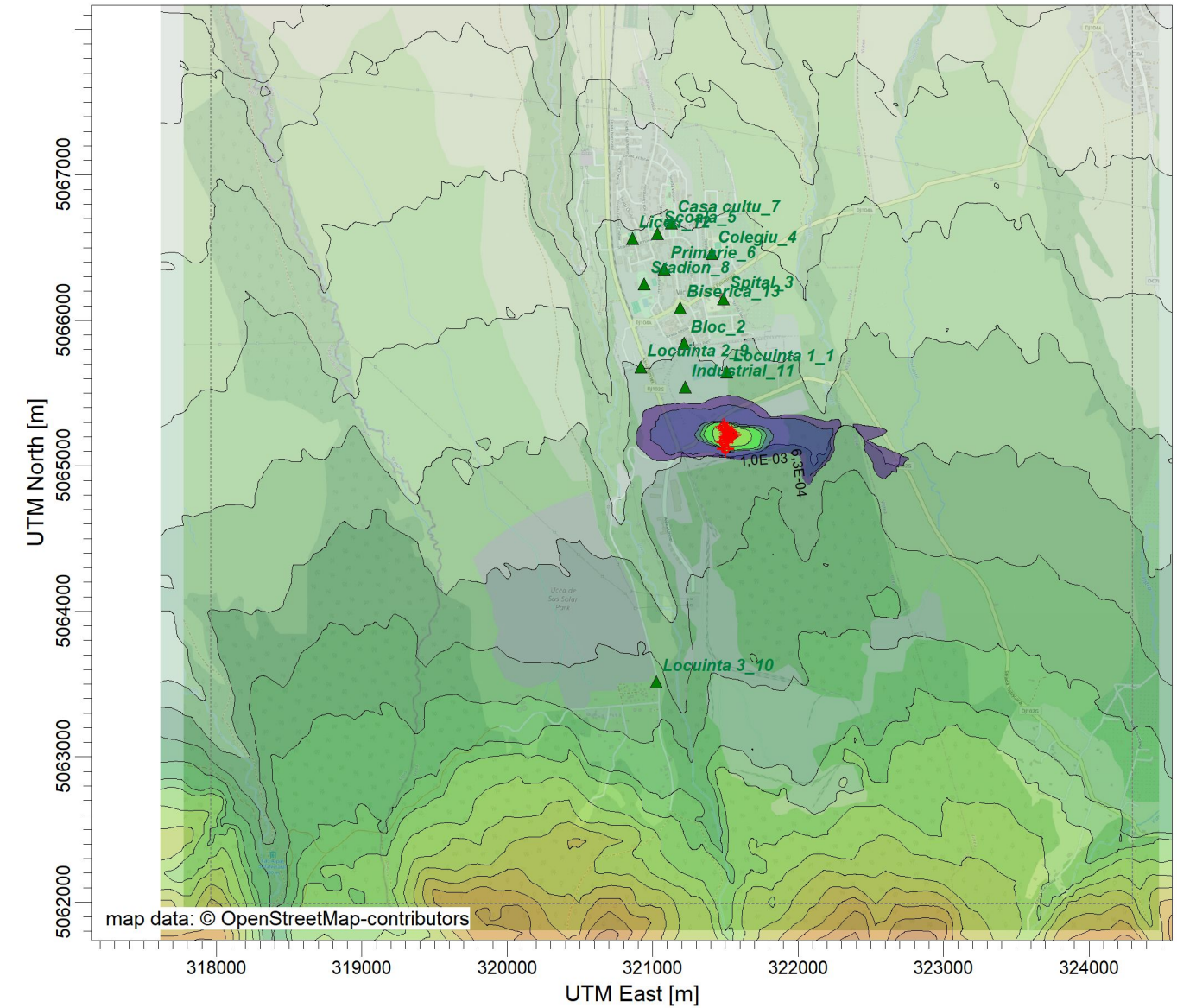
**6,3E-02 ug/m<sup>3</sup>**

SCALE:

1:45.000

0 1 km

PROJECT NO.:



ug/m<sup>3</sup>

PLOT FILE OF 98.00TH PERCENTILE 1-HR VALUES FOR SOURCE GROUP: ALL

Max: 6,3E-02 [ug/m<sup>3</sup>] at (321564,92, 5065210,75)

PROJECT TITLE:

Stație de epurare ape uzate industriale rezultate de la fabrica Purolite Victoria și evacuarea acestora în râul Olt  
Formaldehidă\_ppm

COMMENTS:

Limită miros:

CMA = 0,5 ppm

MODELING OPTIONS:

CONC, ELEV, FLAT, AND, RURAL,  
USED:, OPTIONS, MODELING,  
NONFAULT, PPM

RECEPTORS:

40013

OUTPUT TYPE:

Concentration

MAX:

0,0001825

UNITS:

PPM

COMPANY NAME:

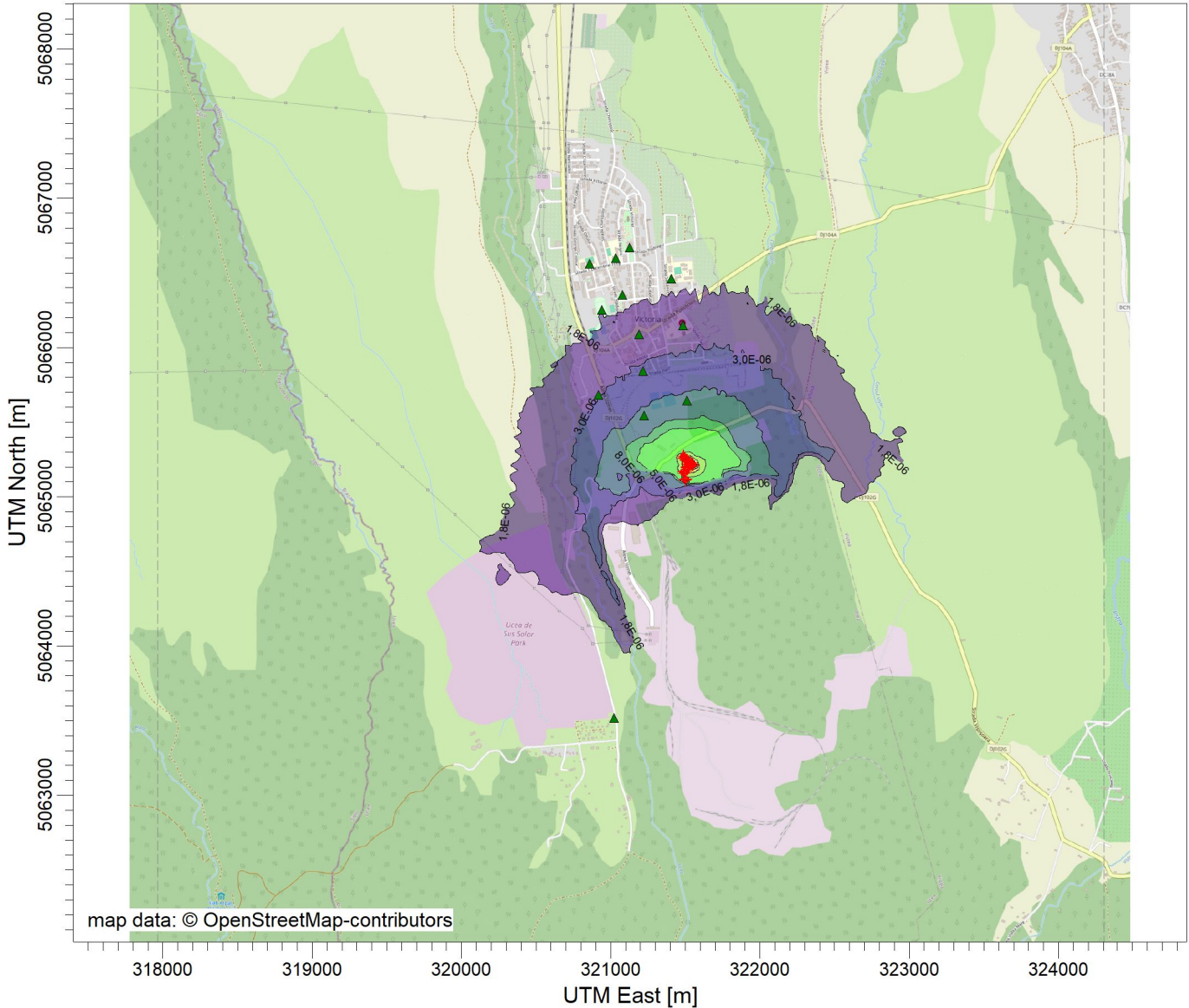
SCALE:

1:44.000

0

1 km

PROJECT NO.:





PROJECT TITLE:

Stație de epurare ape uzate industriale rezultate de la fabrica Purolite Victoria și evacuarea acestora în râul Olt  
Formaldehida\_Concentrație zilnică

COMMENTS:

STAS 12574-87

Prag de intervenție:  
CMA zilnic = 12  $\mu\text{g}/\text{m}^3$

Prag de alertă:  
P alertă = 8,4  $\mu\text{g}/\text{m}^3$

SOURCES:

**30**

RECEPTORS:

**40013**

OUTPUT TYPE:

**Concentration**

MAX:

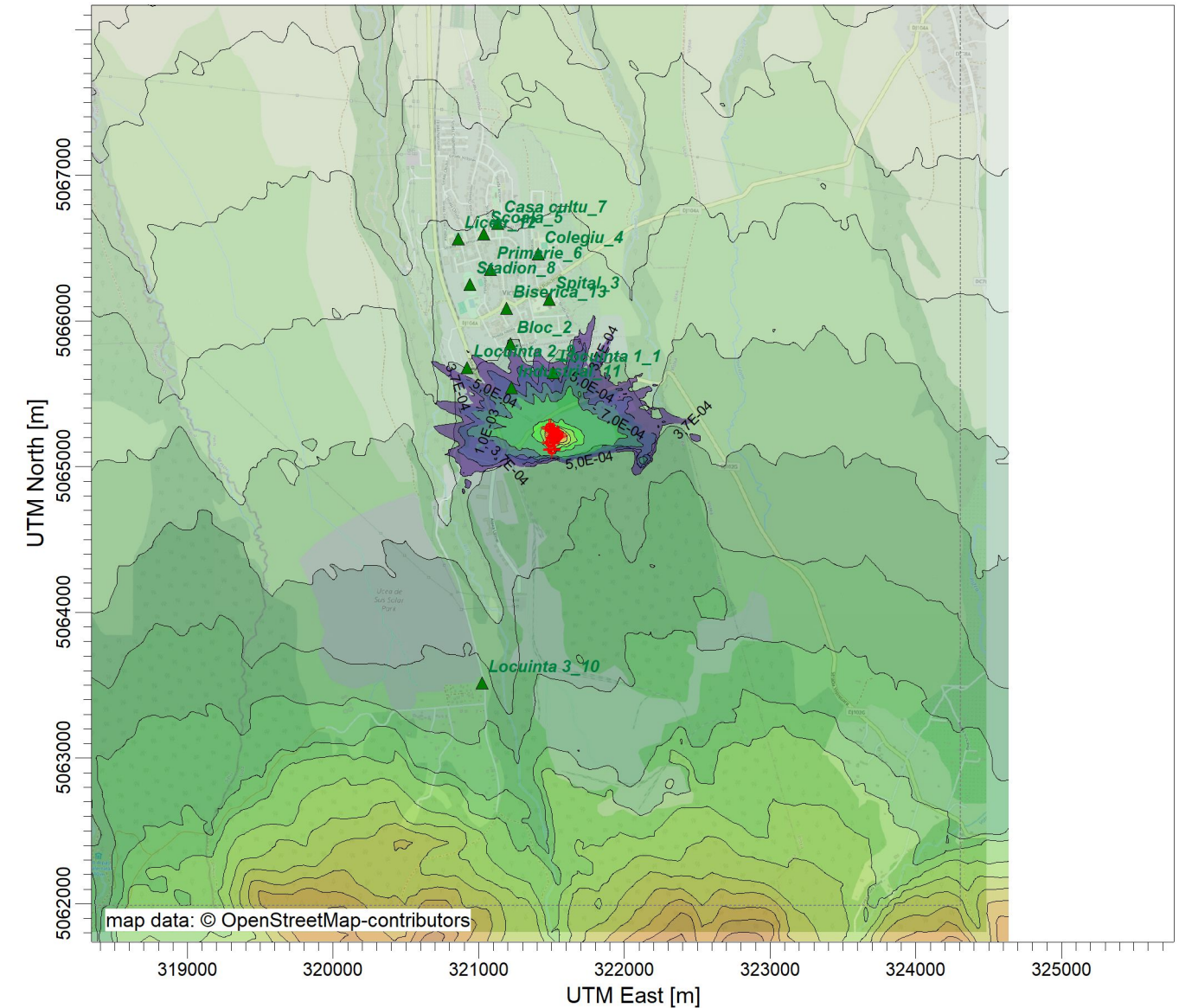
**3,8E-02  $\mu\text{g}/\text{m}^3$**

SCALE:

1:45.000

0 1 km

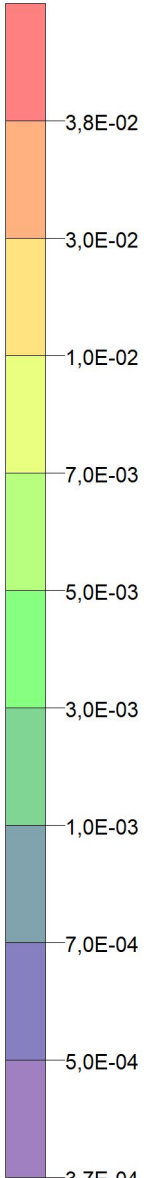
PROJECT NO.:



$\mu\text{g}/\text{m}^3$

PLOT FILE OF HIGH 1ST HIGH 24-HR VALUES FOR SOURCE GROUP: ALL

Max: 3,8E-02 [ $\mu\text{g}/\text{m}^3$ ] at (321533,05, 5065210,75)





PROJECT TITLE:

Stație de epurare ape uzate industriale rezultate de la fabrica Purolite Victoria și evacuarea acestora în râul Olt  
Formaldehida\_Concentrație zilnică\_Percentila 98

COMMENTS:

STAS 12574-87

Prag de intervenție:  
CMA zilnic = 12  $\mu\text{g}/\text{m}^3$

Prag de alertă:  
P alertă = 8,4  $\mu\text{g}/\text{m}^3$

SOURCES:

**30**

RECEPTORS:

**40013**

OUTPUT TYPE:

**Concentration**

MAX:

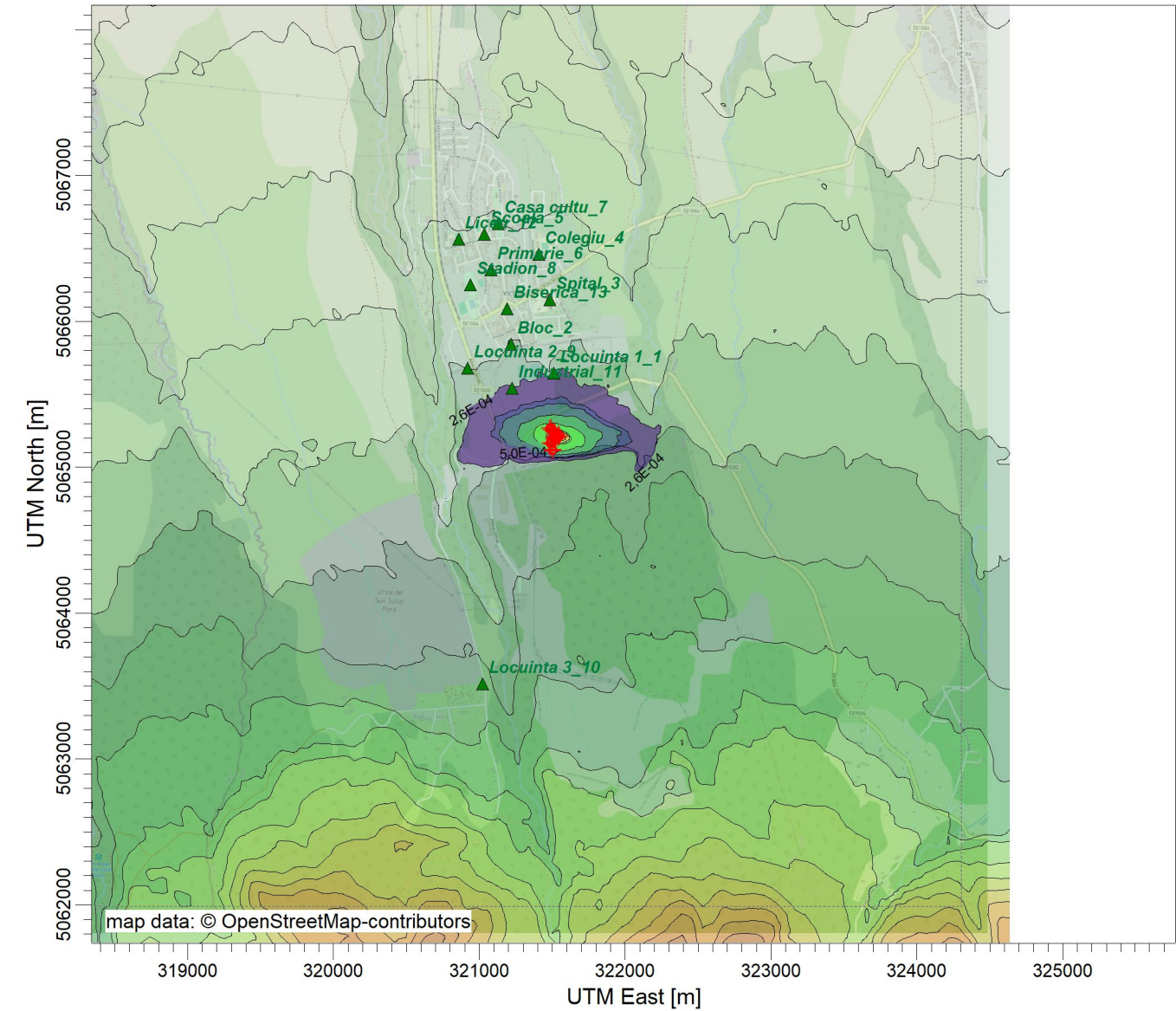
**2,6E-02  $\mu\text{g}/\text{m}^3$**

SCALE:

1:45.000

0 1 km

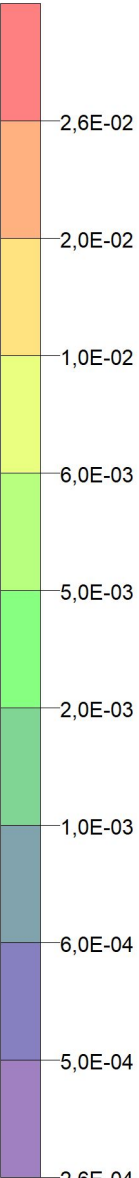
PROJECT NO.:



$\mu\text{g}/\text{m}^3$

PLOT FILE OF 98.00TH PERCENTILE 24-HR VALUES FOR SOURCE GROUP: ALL

Max: 2,6E-02 [ $\mu\text{g}/\text{m}^3$ ] at (321533,05, 5065210,75)



PROJECT TITLE:

Stație de epurare ape uzate industriale rezultate de la fabrica Purolite Victoria și evacuarea acestora în râul Olt  
Amoniac\_Concentrație 30 min

COMMENTS:

STAS 12574-87

Prag de intervenție:  
CMA = 300 µg/m<sup>3</sup>

Prag de alertă:  
P alertă = 210 µg/m<sup>3</sup>

MODELING OPTIONS:

**CONC, ELEV, FLAT, AND, RURAL,  
USED:, OPTIONS, MODELING,  
NONFAULT**

RECEPTORS:

**3734**

OUTPUT TYPE:

**Concentration**

MAX:

**1,5117**

UNITS:

**ug/m^3**

COMPANY NAME:

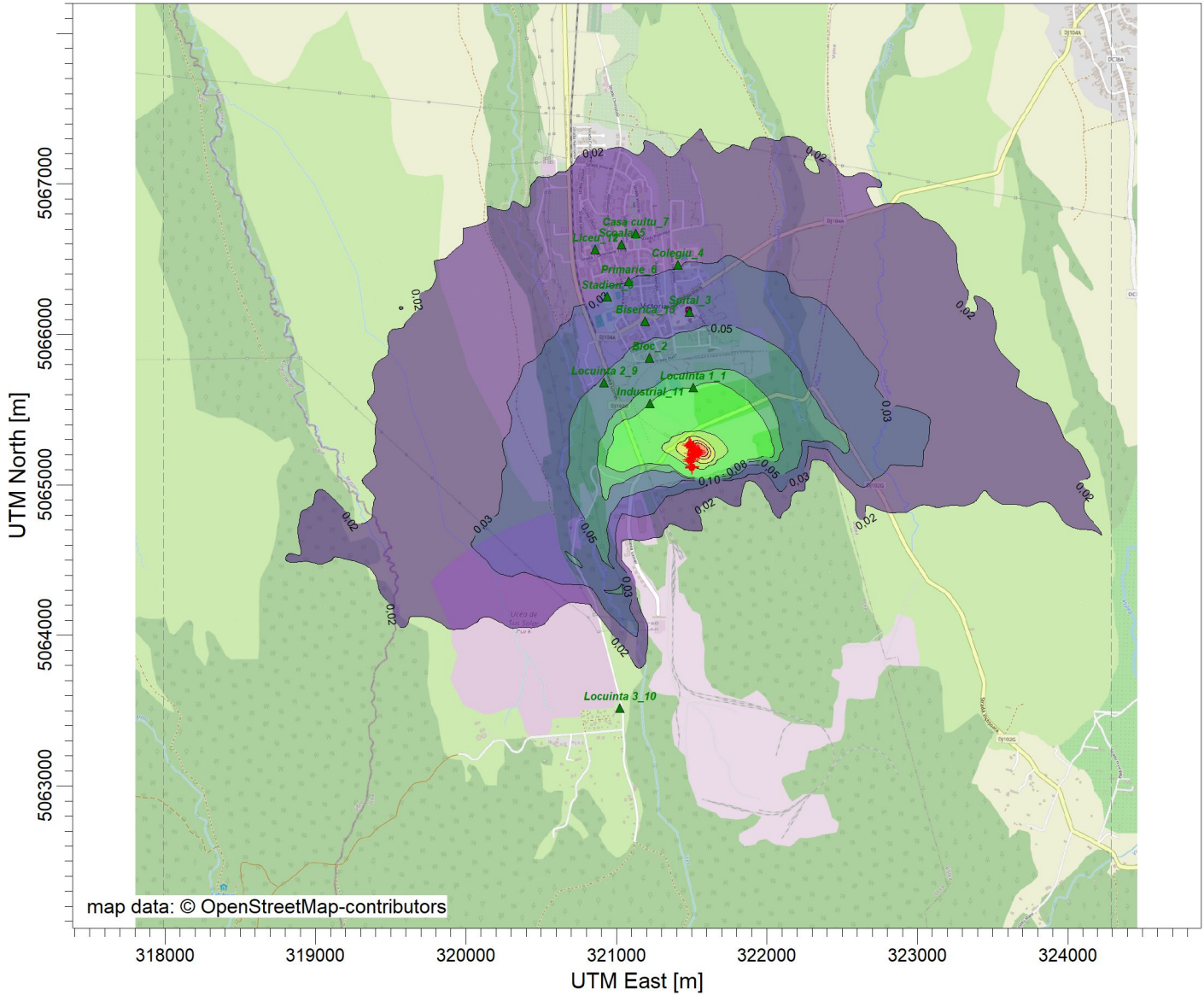
SCALE:

1:43.000

0

1 km

PROJECT NO.:



ug/m^3

PLOT FILE OF HIGH 1ST HIGH 30,0-MIN VALUES FOR SOURCE GROUP: ALL

PROJECT TITLE:

**Stație de epurare ape uzate industriale rezultate de la fabrica Purolite Victoria și evacuarea acestora în râul Olt  
Amoniac\_Concentrație 30 min\_Percentila 98**

COMMENTS:

STAS 12574-87

Prag de intervenție:  
CMA orar = 300 µg/m<sup>3</sup>

Prag de alertă:  
P alertă = 210 µg/m<sup>3</sup>

MODELING OPTIONS:

**CONC, ELEV, OPTIONS,  
MODELING, NONFAULT, USED:,  
FLAT, AND, RURAL**

RECEPTORS:

**3734**

OUTPUT TYPE:

**Concentration**

MAX:

**0,517**

UNITS:

**ug/m^3**

COMPANY NAME:

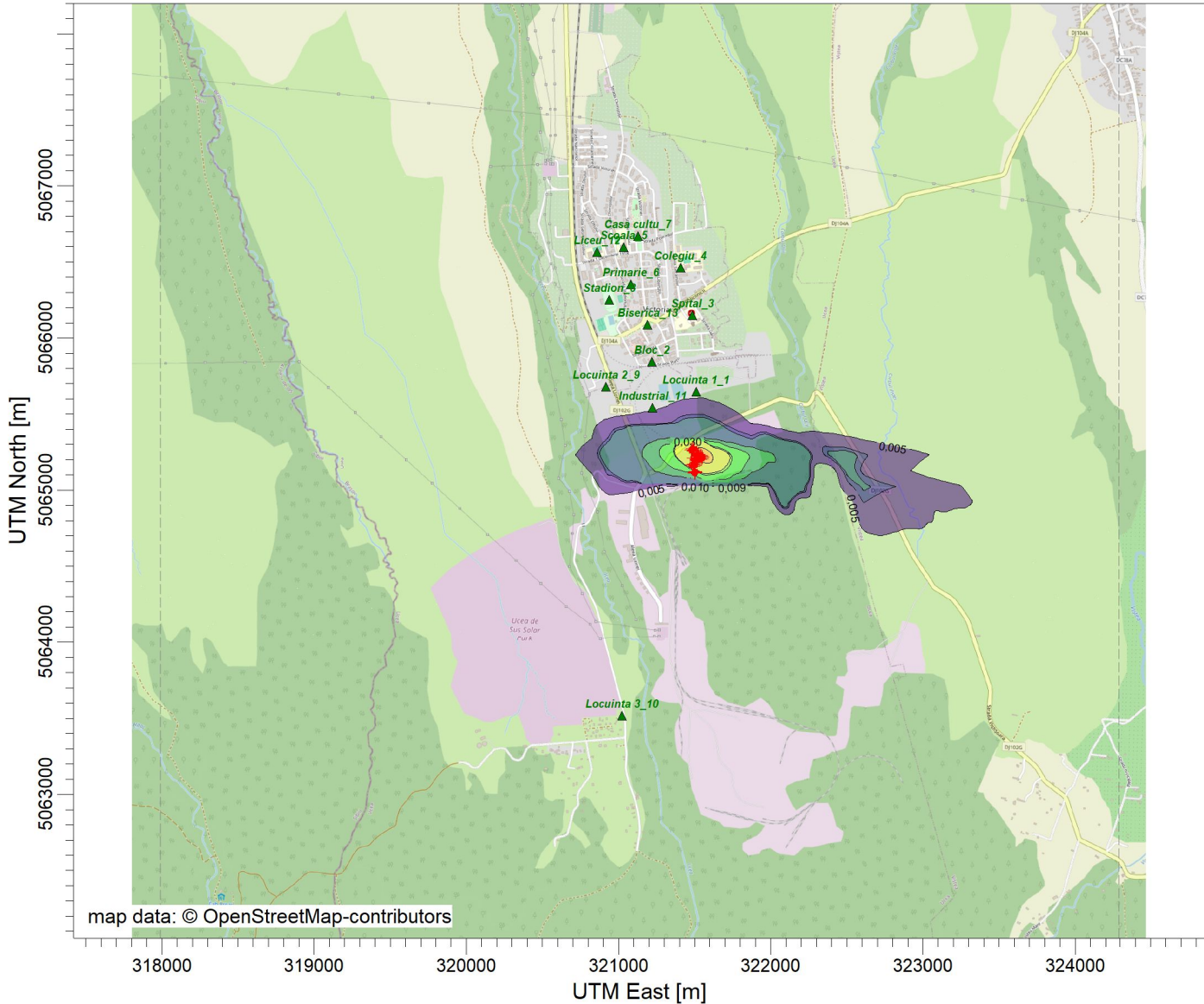
SCALE:

1:43.000

0

1 km

PROJECT NO.:



ug/m<sup>3</sup>

PLOT FILE OF 98.00TH PERCENTILE 30.0-MIN VALUES FOR SOURCE GROUP: ALL

0,517

0,500

0,300

0,100

0,090

0,050

0,030

0,010

0,009

0,005



PROJECT TITLE:

Stație de epurare ape uzate industriale rezultate de la fabrica Purolite Victoria și evacuarea acestora în râul Olt  
Amoniac\_Concentrație orară

COMMENTS:

STAS 12574-87

Prag de intervenție:  
CMA orar = 321  $\mu\text{g}/\text{m}^3$

Prag de alertă:  
P alertă = 224,7  $\mu\text{g}/\text{m}^3$

SOURCES:

**32**

RECEPTORS:

**3734**

OUTPUT TYPE:

**Concentration**

MAX:

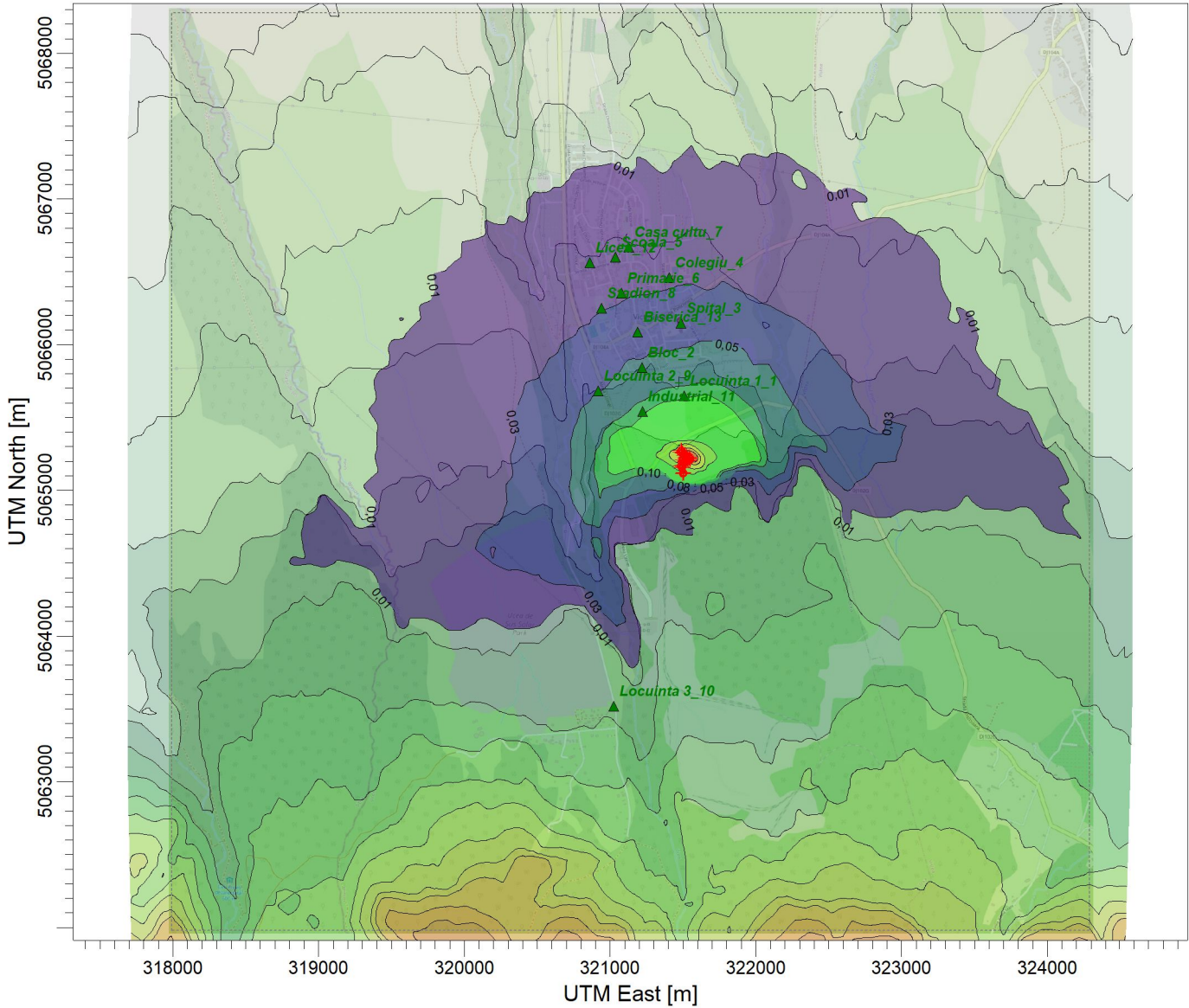
**1,41  $\mu\text{g}/\text{m}^3$**

SCALE:

1:45.000

0 1 km

PROJECT NO.:



$\mu\text{g}/\text{m}^3$

PLOT FILE OF HIGH 1ST HIGH 1-HR VALUES FOR SOURCE GROUP: ALL

Max: 1,41 [ $\mu\text{g}/\text{m}^3$ ] at (321561,13, 5065233,33)

PROJECT TITLE:

**Stație de epurare ape uzate industriale rezultate de la fabrica Purolite Victoria și evacuarea acestora în râul Olt**  
**Amoniac\_Concentrație orară\_Percentila 98**

COMMENTS:

STAS 12574-87

Prag de intervenție:  
CMA orar = 321 µg/m3

Prag de alertă:  
P alertă = 224,7 µg/m3

SOURCES:

**32**

RECEPTORS:

**3734**

OUTPUT TYPE:

**Concentration**

MAX:

**4,8E-01 ug/m^3**

SCALE:

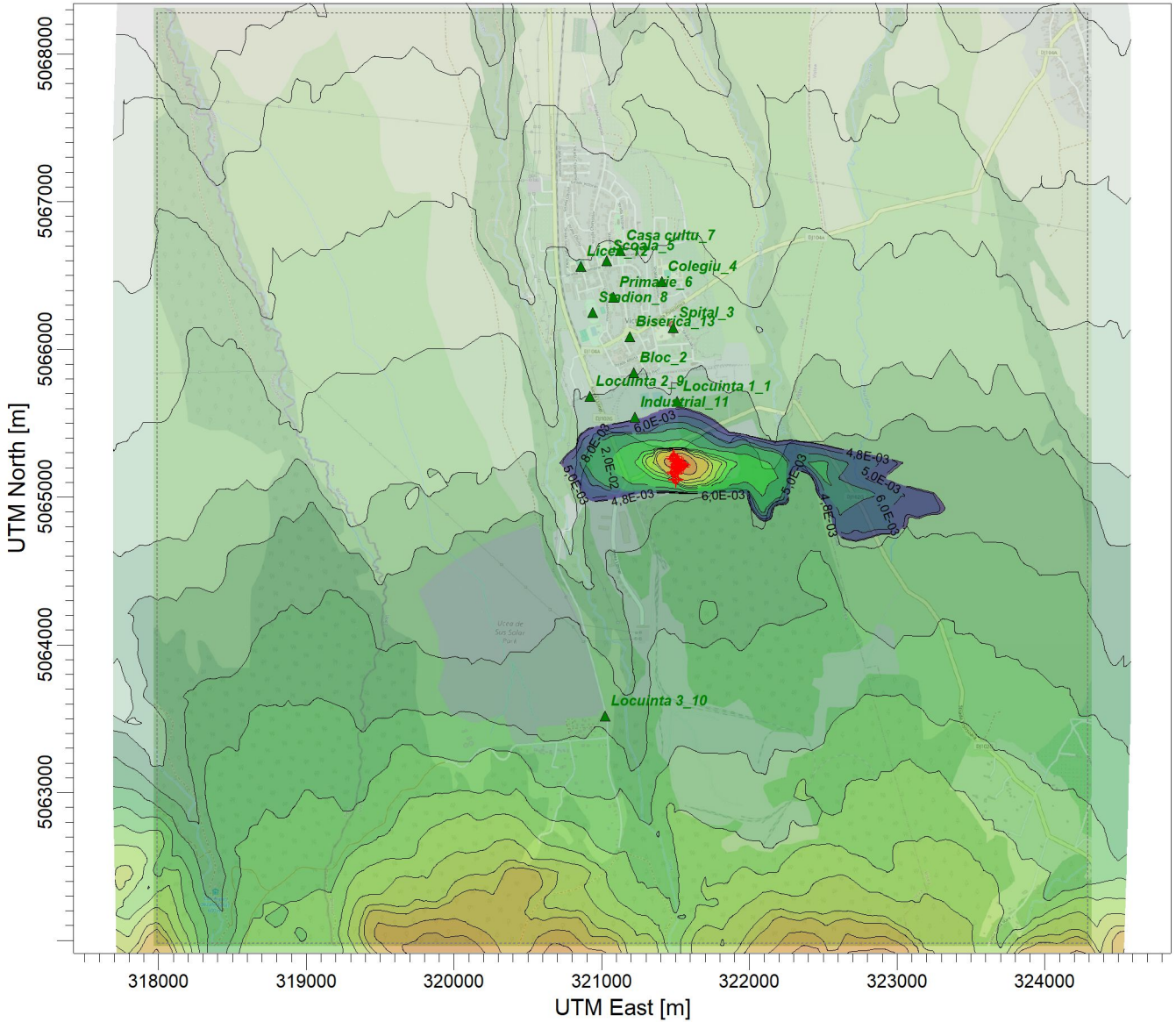
1:45.000

0



1 km

PROJECT NO.:



ug/m^3

PLOT FILE OF 98.00TH PERCENTILE 1-HR VALUES FOR SOURCE GROUP: ALL

Max: 4,8E-01 [ug/m^3] at (321561,13, 5065233,33)

4,8E-01

4,0E-01

2,0E-01

1,0E-01

8,0E-02

6,0E-02

5,0E-02

4,0E-02

2,0E-02

1,0E-02

8,0E-03

6,0E-03

5,0E-03

4,8E-03



PROJECT TITLE:

Stație de epurare ape uzate industriale rezultate de la fabrica Purolite Victoria și evacuarea acestora în râul Olt  
Amoniac\_ppm

COMMENTS:

Limită miros:

CMA = 1,5 ppm

MODELING OPTIONS:

CONC, ELEV, FLAT, AND, RURAL,  
USED:, OPTIONS, MODELING,  
NONDEFAULT, PPM

RECEPTORS:

3734

OUTPUT TYPE:

Concentration

MAX:

0,00217

UNITS:

PPM

COMPANY NAME:

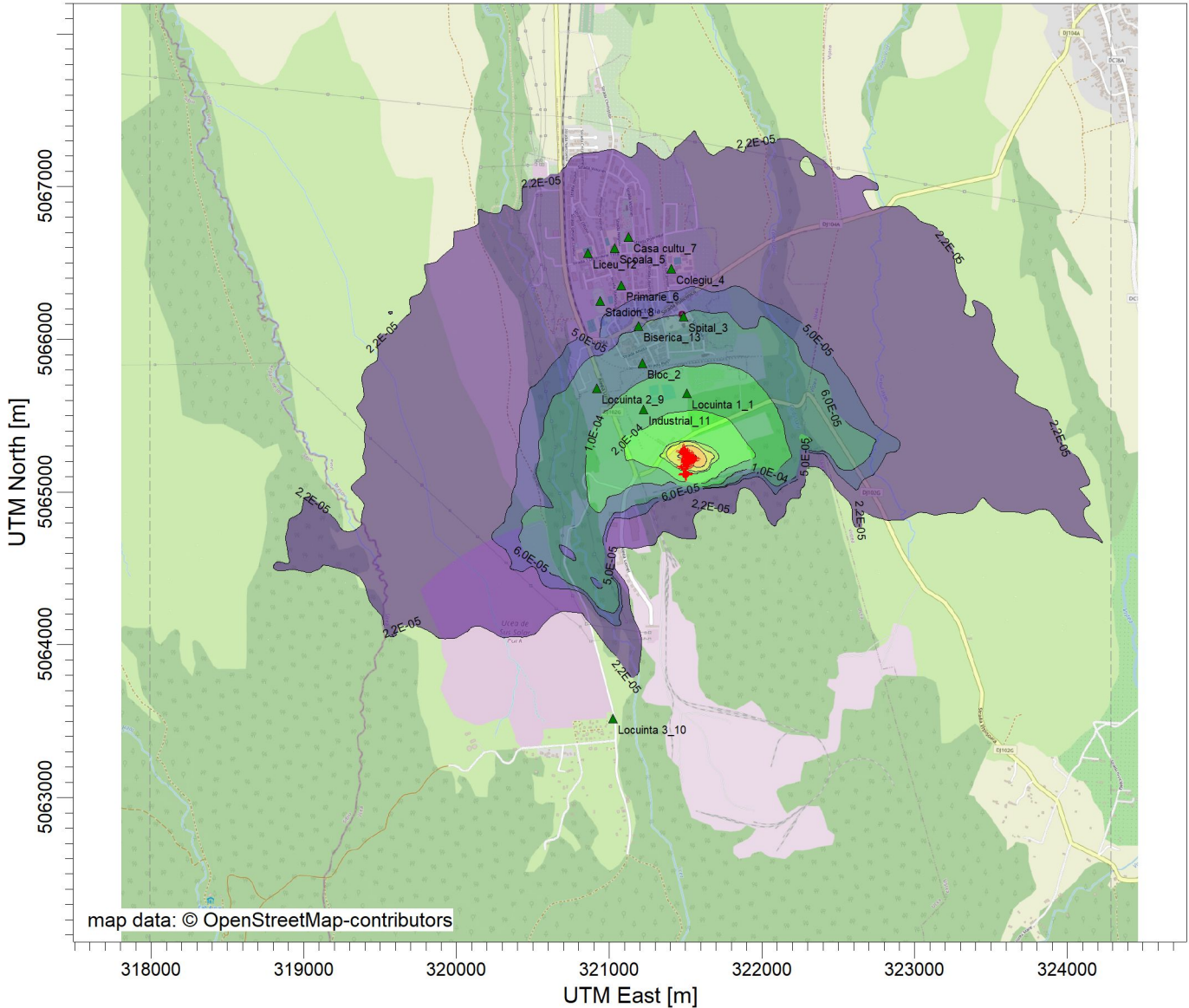
SCALE:

1:43.000

0

1 km

PROJECT NO.:



PPM

PLOT FILE OF HIGH 1ST HIGH 30,0-HR VALUES FOR SOURCE GROUP: ALL

2,2E-03

2,0E-03

1,0E-03

6,0E-04

5,0E-04

2,0E-04

1,0E-04

6,0E-05

5,0E-05

2,2E-05

PROJECT TITLE:

Stație de epurare ape uzate industriale rezultate de la fabrica Purolite Victoria și evacuarea acestora în râul Olt  
Amoniac\_Concentrație zilnică

COMMENTS:

STAS 12574-87

Prag de intervenție:  
CMA zilnic = 100 µg/m3

Prag de alertă:  
P alertă = 70 µg/m3

SOURCES:

**32**

RECEPTORS:

**3734**

OUTPUT TYPE:

**Concentration**

MAX:

**0,258 ug/m^3**

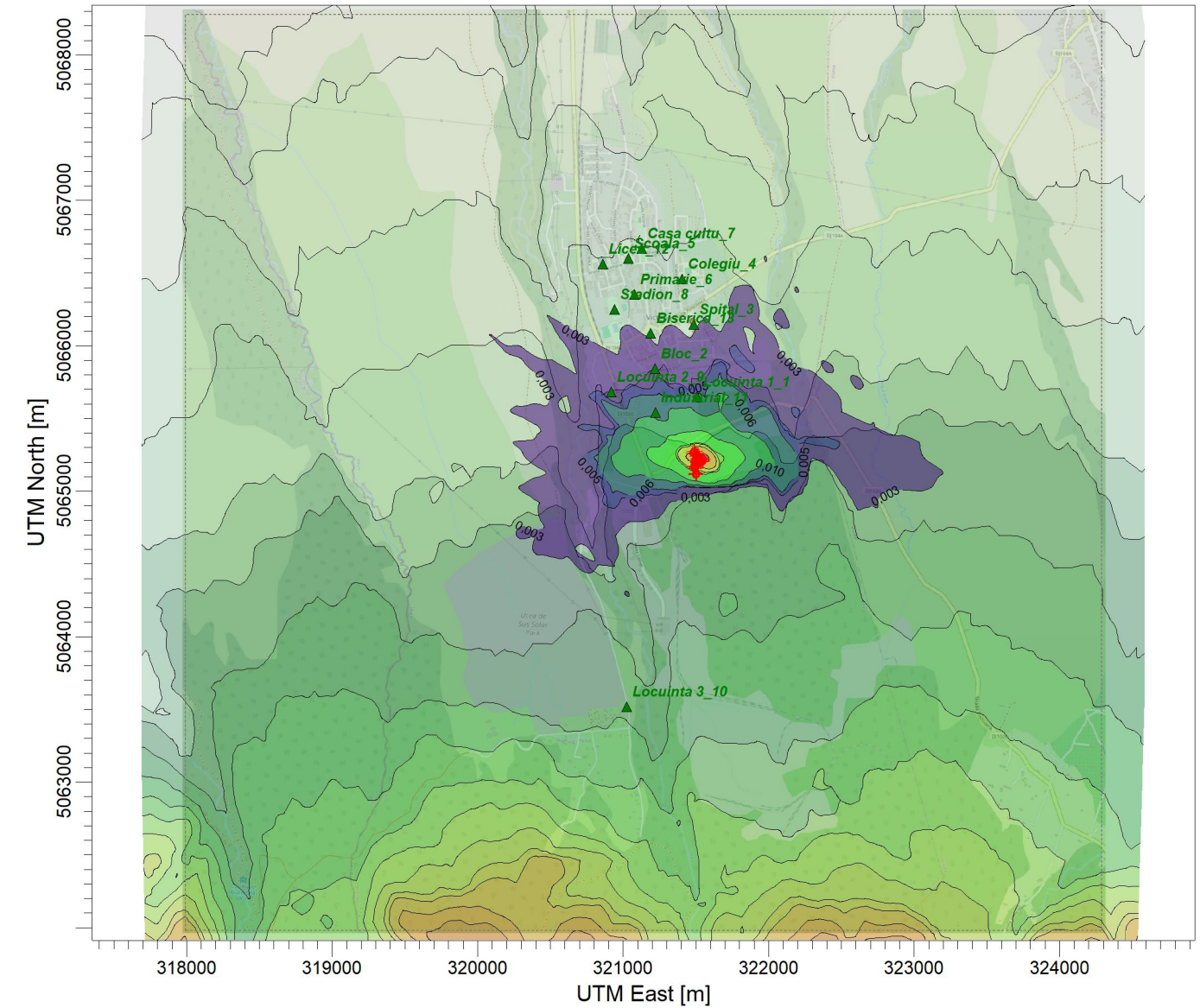
SCALE:

1:45.000

0

1 km

PROJECT NO.:





PROJECT TITLE:

Stație de epurare ape uzate industriale rezultate de la fabrica Purolite Victoria și evacuarea acestora în râul Olt  
Amoniac\_Concentrație zilnică\_Percentila 98

COMMENTS:

STAS 12574-87

Prag de intervenție:  
CMA zilnic = 100 µg/m<sup>3</sup>

Prag de alertă:  
P alertă = 70 µg/m<sup>3</sup>

SOURCES:

**32**

RECEPTORS:

**3734**

OUTPUT TYPE:

**Concentration**

MAX:

**0,144 ug/m<sup>3</sup>**

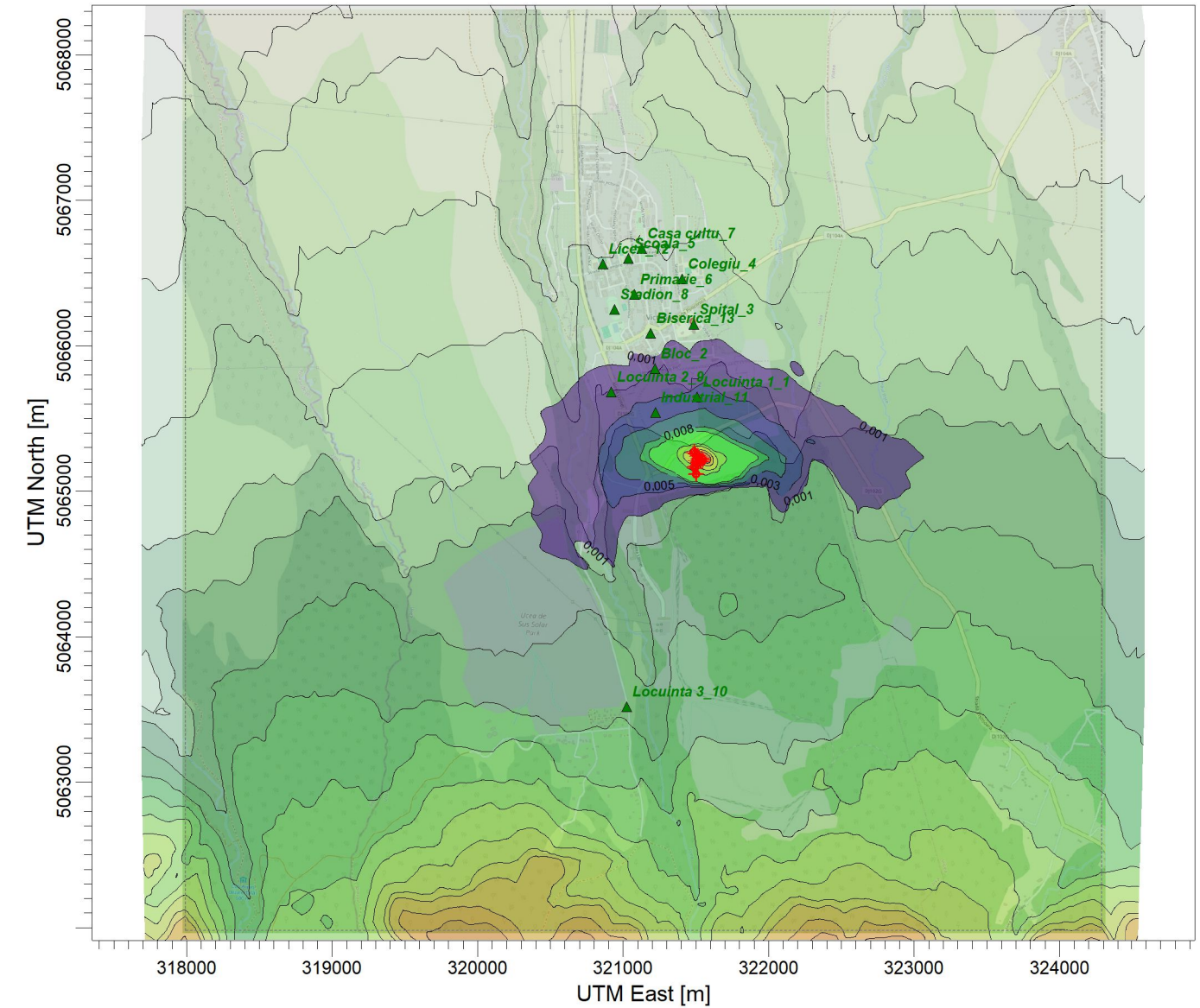
SCALE:

1:45.000

0

1 km

PROJECT NO.:



ug/m<sup>3</sup>

PLOT FILE OF 98.00TH PERCENTILE 24-HR VALUES FOR SOURCE GROUP: ALL

Max: 0,144 [ug/m<sup>3</sup>] at (321561,13, 5065233,33)

PROJECT TITLE:

Stație de epurare ape uzate industriale rezultate de la fabrica Purolite Victoria și evacuarea acestora în râul Olt  
Acid sulfuric\_Concentrație 30 min

COMMENTS:

STAS 12574-87

Prag de intervenție:  
CMA = 30  $\mu\text{g}/\text{m}^3$

Prag de alertă:  
P alertă = 21  $\mu\text{g}/\text{m}^3$

MODELING OPTIONS:

**CONC, ELEV, FLAT, AND, RURAL,  
USED:, OPTIONS, MODELING,  
NONFAULT**

RECEPTORS:

**3734**

OUTPUT TYPE:

**Concentration**

MAX:

**4,504**

UNITS:

**$\mu\text{g}/\text{m}^3$**

COMPANY NAME:

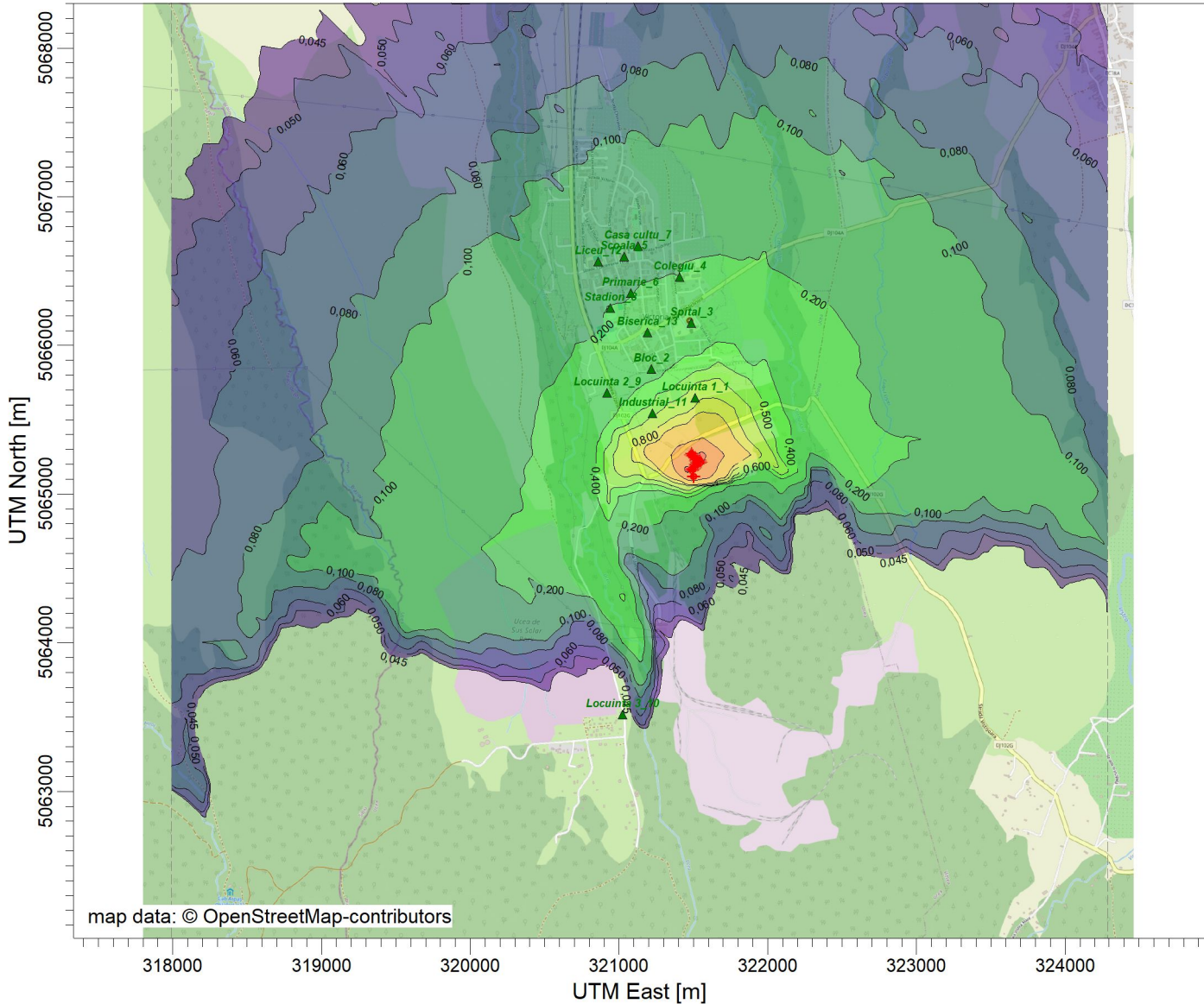
SCALE:

1:44.000

0

1 km

PROJECT NO.:



PLOT FILE OF HIGH 1ST HIGH 30.0-MIN VALUES FOR SOURCE GROUP: ALL

$\mu\text{g}/\text{m}^3$

4,504

4,000

2,000

1,000

0,800

0,600

0,500

0,400

0,200

0,100

0,080

0,060

0,050

0,045



PROJECT TITLE:

Stație de epurare ape uzate industriale rezultate de la fabrica Purolite Victoria și evacuarea acestora în râul Olt  
Acid sulfuric\_Concentrație 30 min\_Percentila 98

COMMENTS:

STAS 12574-87

Prag de intervenție:  
CMA = 30  $\mu\text{g}/\text{m}^3$

Prag de alertă:  
P alertă = 21  $\mu\text{g}/\text{m}^3$

MODELING OPTIONS:

**CONC, ELEV, OPTIONS,  
MODELING, NONFAULT, USED:,  
FLAT, AND, RURAL**

RECEPTORS:

**3734**

OUTPUT TYPE:

**Concentration**

MAX:

**1,3276**

UNITS:

**$\mu\text{g}/\text{m}^3$**

COMPANY NAME:

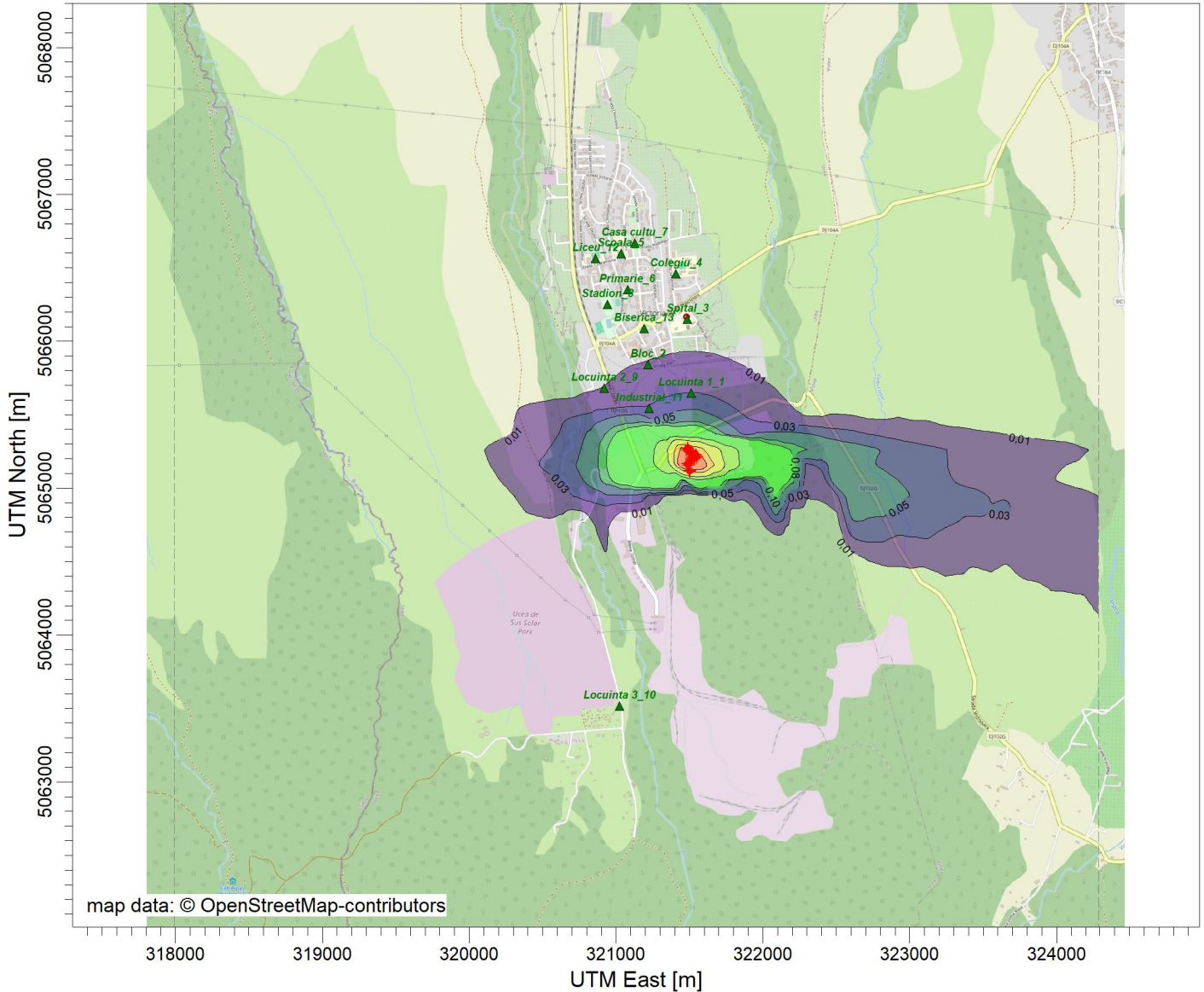
SCALE:

1:44.000

0

1 km

PROJECT NO.:



$\mu\text{g}/\text{m}^3$

PLOT FILE OF 98.00TH PERCENTILE 30.0-MIN VALUES FOR SOURCE GROUP: ALL

1,33

1,00

0,80

0,50

0,30

0,10

0,08

0,05

0,03

0,01

PROJECT TITLE:

Stație de epurare ape uzate industriale rezultate de la fabrica Purolite Victoria și evacuarea acestora în râul Olt  
Acid sulfuric\_Concentrație orară

COMMENTS:

STAS 12574-87

Prag de intervenție:  
CMA orar = 32,1 µg/m3

Prag de alertă:  
P alertă = 22,89 µg/m3

SOURCES:

**30**

RECEPTORS:

**3734**

OUTPUT TYPE:

**Concentration**

MAX:

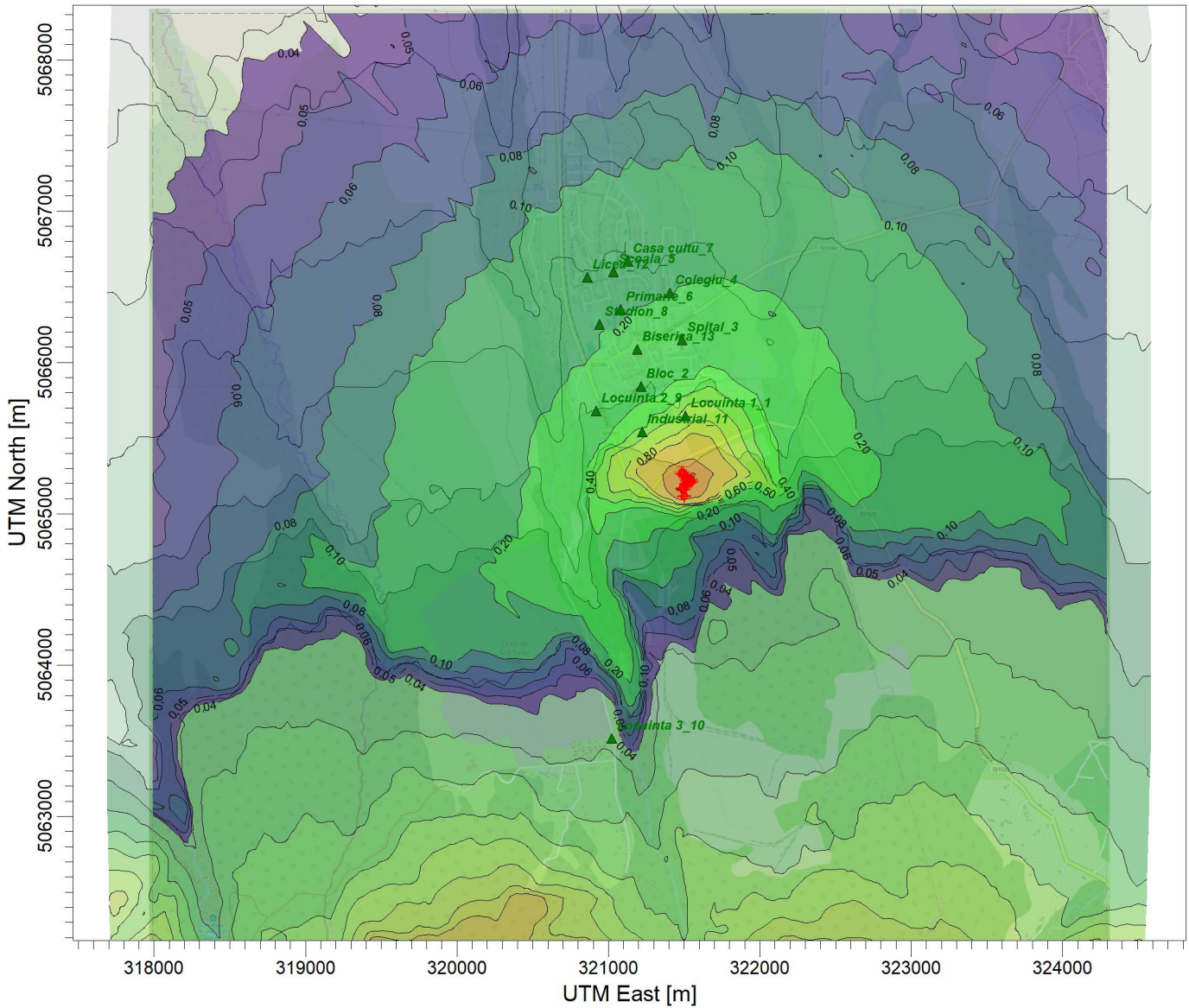
**4,20 ug/m^3**

SCALE:

1:43.245

0 1 km

PROJECT NO.:



ug/m^3

PLOT FILE OF HIGH 1ST HIGH 1-HR VALUES FOR SOURCE GROUP: ALL

Max: 4,20 [ug/m^3] at (321561,13, 5065262,59)



PROJECT TITLE:

Stație de epurare ape uzate industriale rezultate de la fabrica Purolite Victoria și evacuarea acestora în râul Olt  
Acid sulfuric\_Concentrație orară\_Percentila 98

COMMENTS:

STAS 12574-87

Prag de intervenție:  
CMA orar = 32,1  $\mu\text{g}/\text{m}^3$

Prag de alertă:  
P alertă = 22,89  $\mu\text{g}/\text{m}^3$

SOURCES:

**30**

RECEPTORS:

**3734**

OUTPUT TYPE:

**Concentration**

MAX:

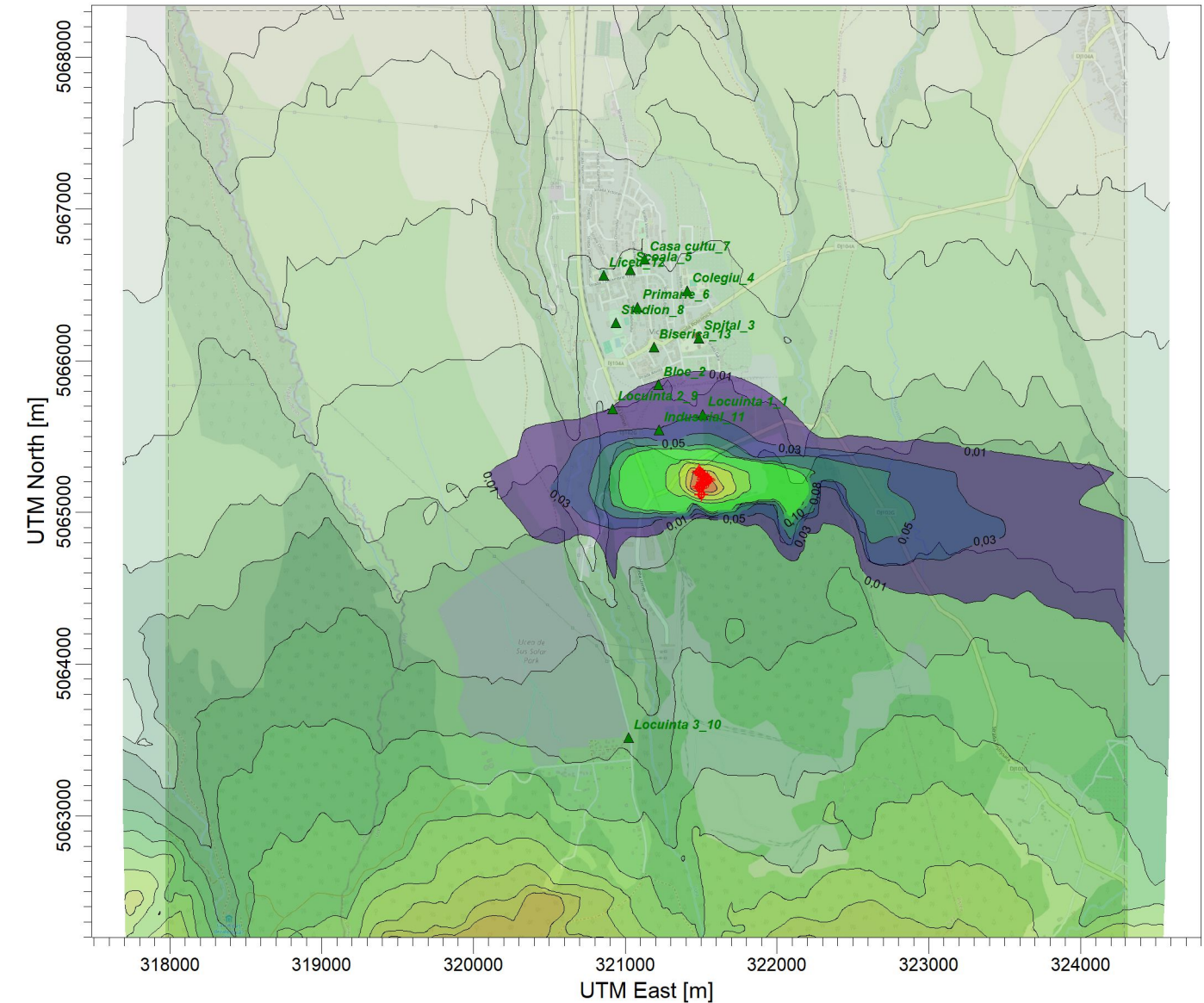
**1,24  $\mu\text{g}/\text{m}^3$**

SCALE:

1:43.000

0 1 km

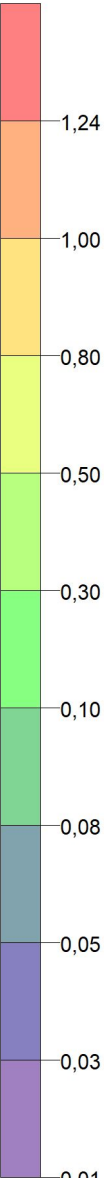
PROJECT NO.:



$\mu\text{g}/\text{m}^3$

PLOT FILE OF 98.00TH PERCENTILE 1-HR VALUES FOR SOURCE GROUP: ALL

Max: 1,24 [ $\mu\text{g}/\text{m}^3$ ] at (321561,13, 5065157,59)





PROJECT TITLE:

Stație de epurare ape uzate industriale rezultate de la fabrica Purolite Victoria și evacuarea acestora în râul Olt  
Acis sulfuric\_ppm

COMMENTS:

Limită miros

CMA = 0,232

MODELING OPTIONS:

CONC, ELEV, OPTIONS,  
MODELING, NONFAULT, USED:,  
FLAT, AND, RURAL, PPM

RECEPTORS:

3734

OUTPUT TYPE:

Concentration

MAX:

0,0003088

UNITS:

PPM

COMPANY NAME:

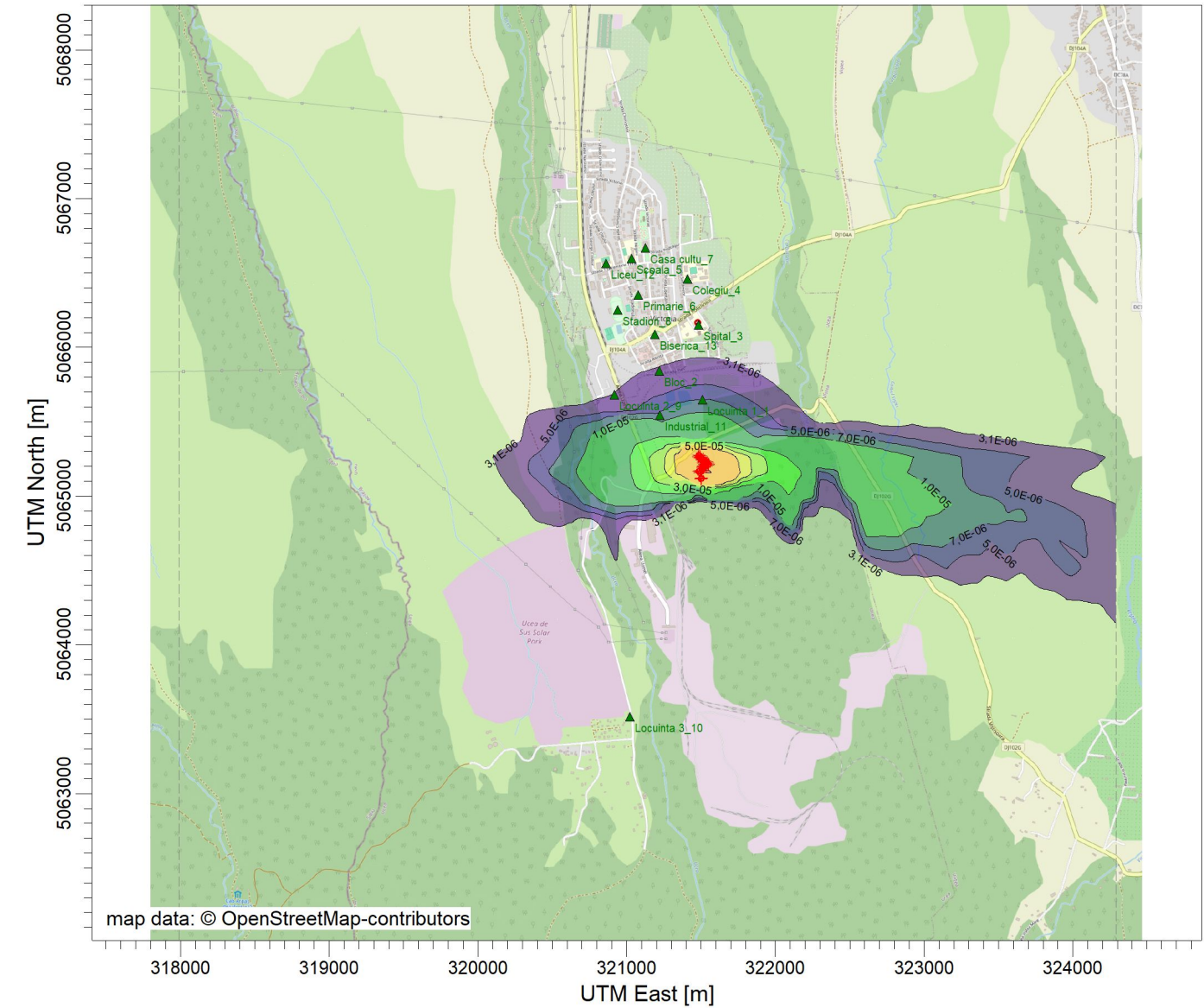
SCALE:

1:44.000

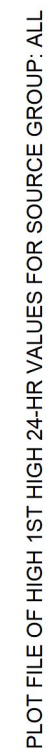
0

1 km

PROJECT NO.:



Stație de epurare ape uzate industriale rezultate de la fabrica Purolite Victoria și evacuarea acestora în râul Olt  
Acid sulfuric Concentrație zilnică

0,560 ug/m<sup>3</sup>

0 1 km

C:\Users\OFALUP\OneDrive - Ramboll\AERMOD\Dispersie SEAU\_20250725\Baine acoperite\Acid sulfuric\Acid sulfuric.isc



PROJECT TITLE:

**Stație de epurare ape uzate industriale rezultate de la fabrica Purolite Victoria și evacuarea acestora în râul Olt**  
**Acid sulfuric\_Concentrație zilnică\_Percentila 98**

COMMENTS:

STAS 12574-87

Prag de intervenție:  
CMA zilnic = 12  $\mu\text{g}/\text{m}^3$

Prag de alertă:  
P alertă = 8,4  $\mu\text{g}/\text{m}^3$

SOURCES:

**30**

RECEPTORS:

**3734**

OUTPUT TYPE:

**Concentration**

MAX:

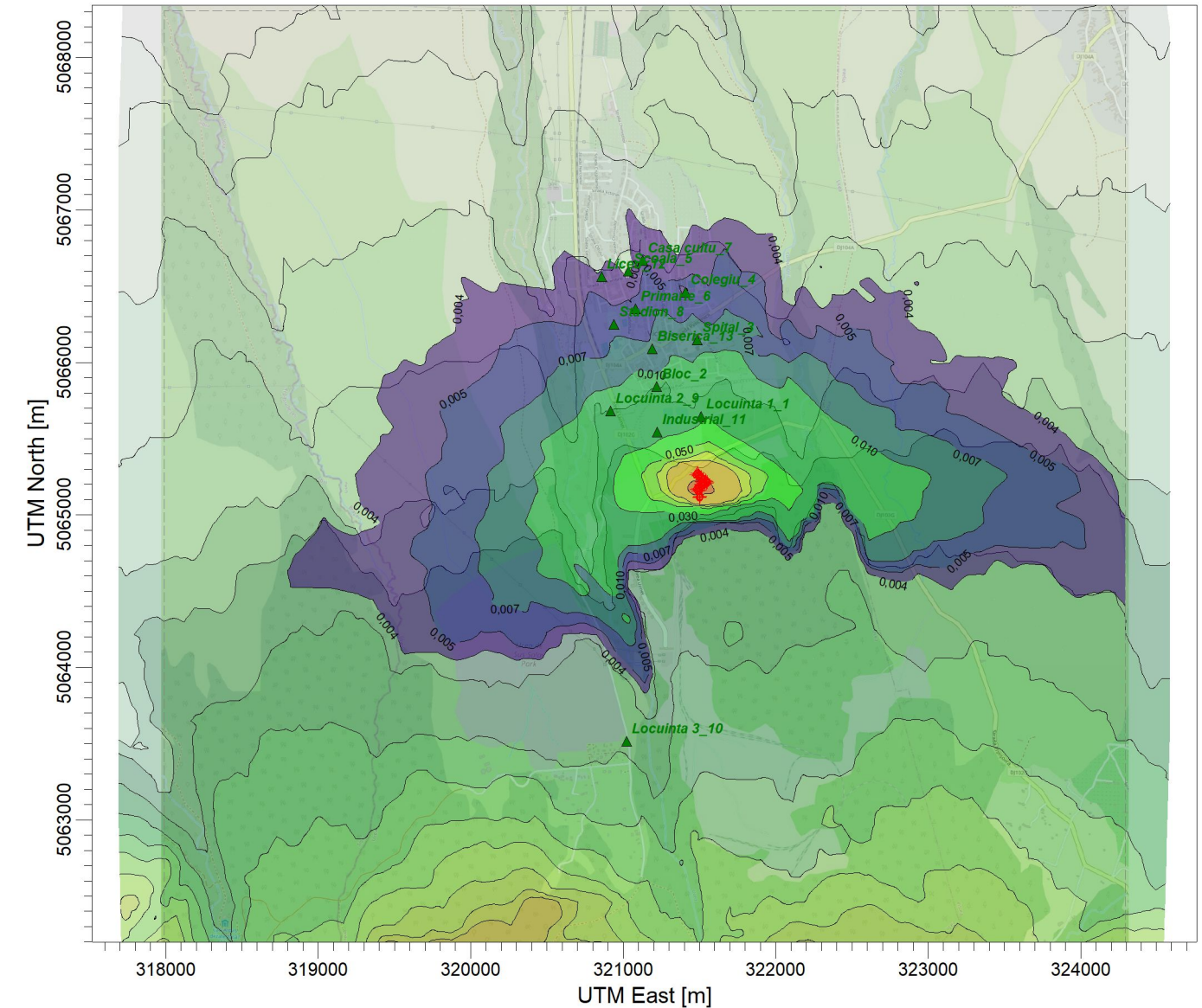
**0,374  $\mu\text{g}/\text{m}^3$**

SCALE:

1:43.000

0 1 km

PROJECT NO.:



$\mu\text{g}/\text{m}^3$

PLOT FILE OF 98.00TH PERCENTILE 24-HR VALUES FOR SOURCE GROUP: ALL

Max: 0,374 [ $\mu\text{g}/\text{m}^3$ ] at (321456,13, 5065157,59)